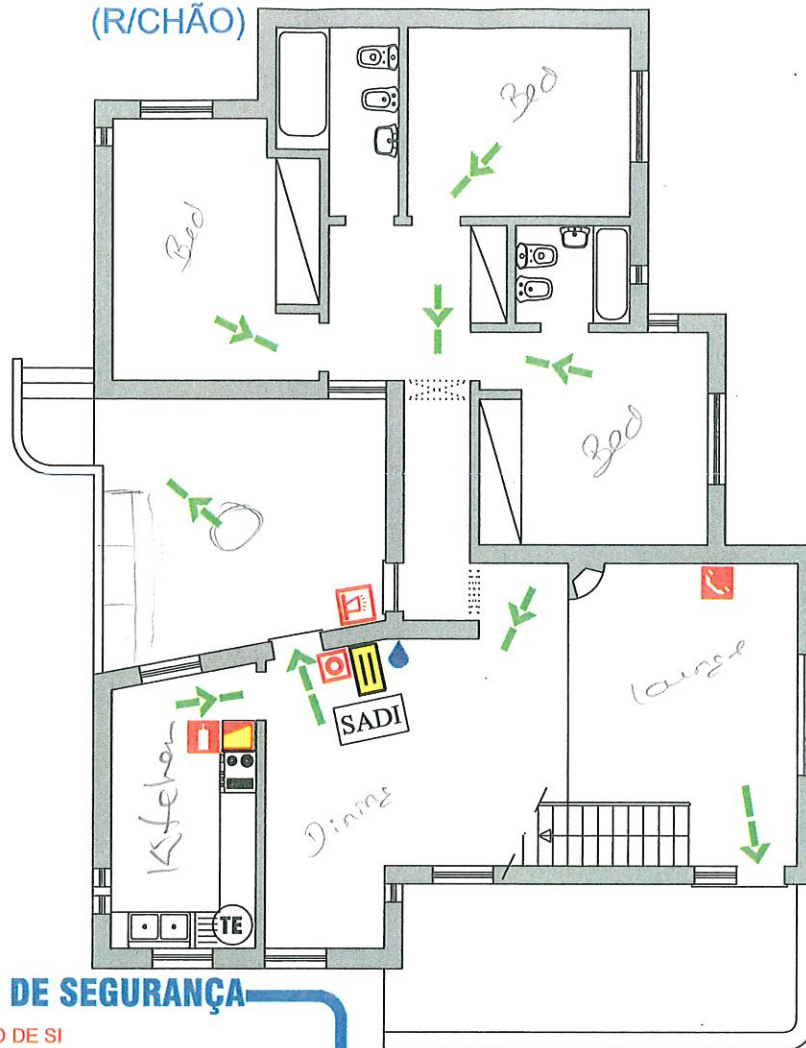


# PLANTA DE EMERGÊNCIA - EMERGENCY PLAN

(R/CHÃO)



## INSTRUÇÕES DE SEGURANÇA

### ● EM CASO DE INCÊNDIO PERTO DE SI

- Mantenha a calma
- Avise imediatamente via telefone os bombeiros (Telf. 282 352 888)
- Accione a botoneira de alarme, se poder, ataque o fogo com um extintor, sem correr riscos inúteis
- Dirija-se para a saída mais próxima até ao ponto de encontro
- Não corra e não pare até atingir o exterior
- Obedeça as instruções dos bombeiros

### ● SE OUVIR O SINAL DE ALARME

- Mantenha a calma
- Dirija-se para a saída mais próxima até ao ponto de encontro
- Siga as instruções do pessoal

## SECURITY INSTRUCTIONS

### ● IN CASE OF FIRE NEAR YOU

- Keep calm
- Call the fire fighters immediately (tel: 282 352 888)
- Press the fire button and without putting yourselves in any danger try to put out the fire using the fire extinguisher. Always without taking any unnecessary risks
- Use the nearest exit to the meeting point
- Do not run or stop until you get out of the building
- Obey security fire fighters instructions

### ● IN CASE OF ALARM NOISE SIGNAL

- Keep calm
- Use the nearest exit to the meeting point
- Follow the instructions given by security people

## LEGENDA LEGEND

	- Você está aqui - You are here
	- Telefones - Telephones
	- Corte Geral de electricidade ao Edifício - Electricity trip switch
	- Direcção do percurso de evacuação normal - Evacuation exit
	- Saída final do itinerário normal - Emergency exit
	- Extintor - Fire extinguisher
	- Manta apaga-fogos - Fire blanket
	- Ponto de encontro - Assembly point / Meeting point
	- Termoacumulador eléctrico - Electric water heater
	- Botoneira - Fire Button
	- Sirene de alarme exterior com Flash - Fire alarm with exterior Flash light
	- Sistema automático de detecção de incêndios - Autodetecting Fire System