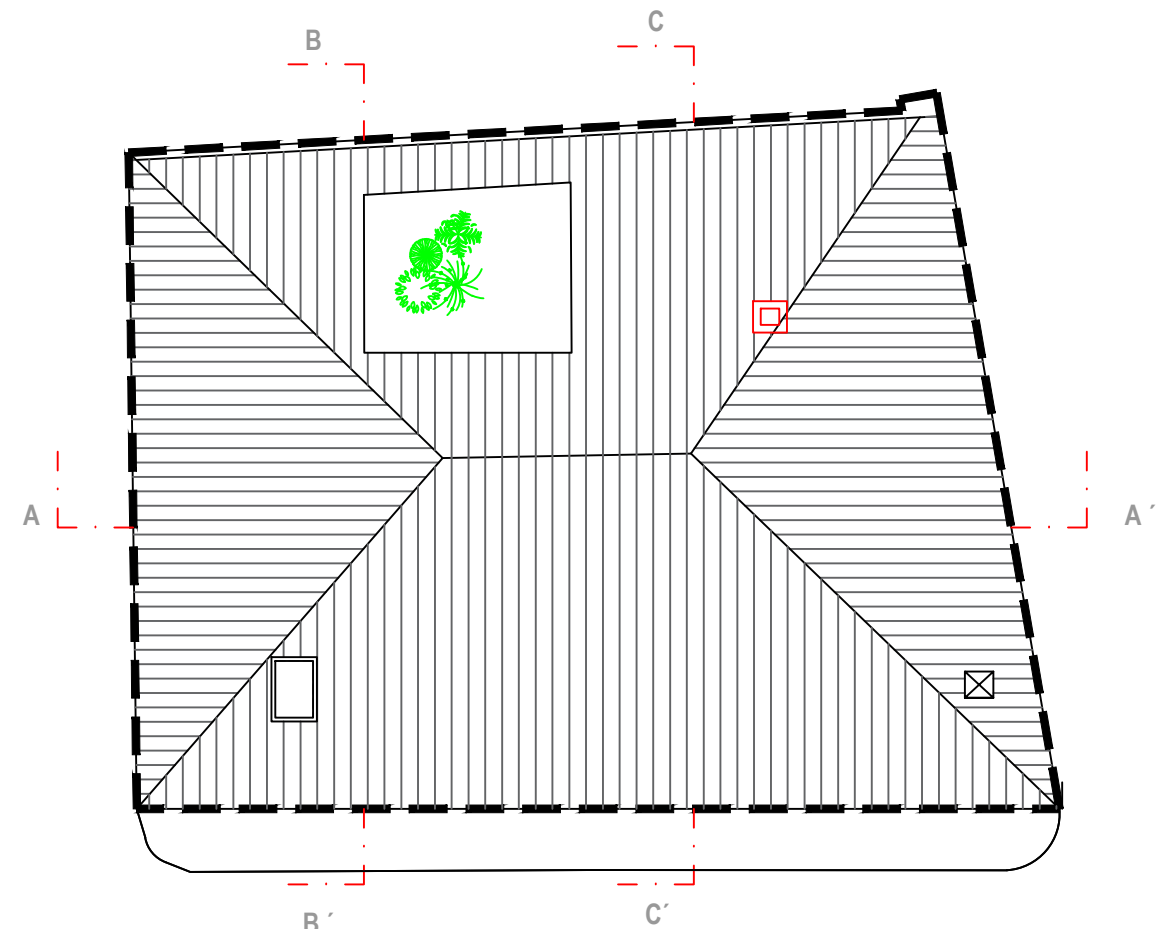
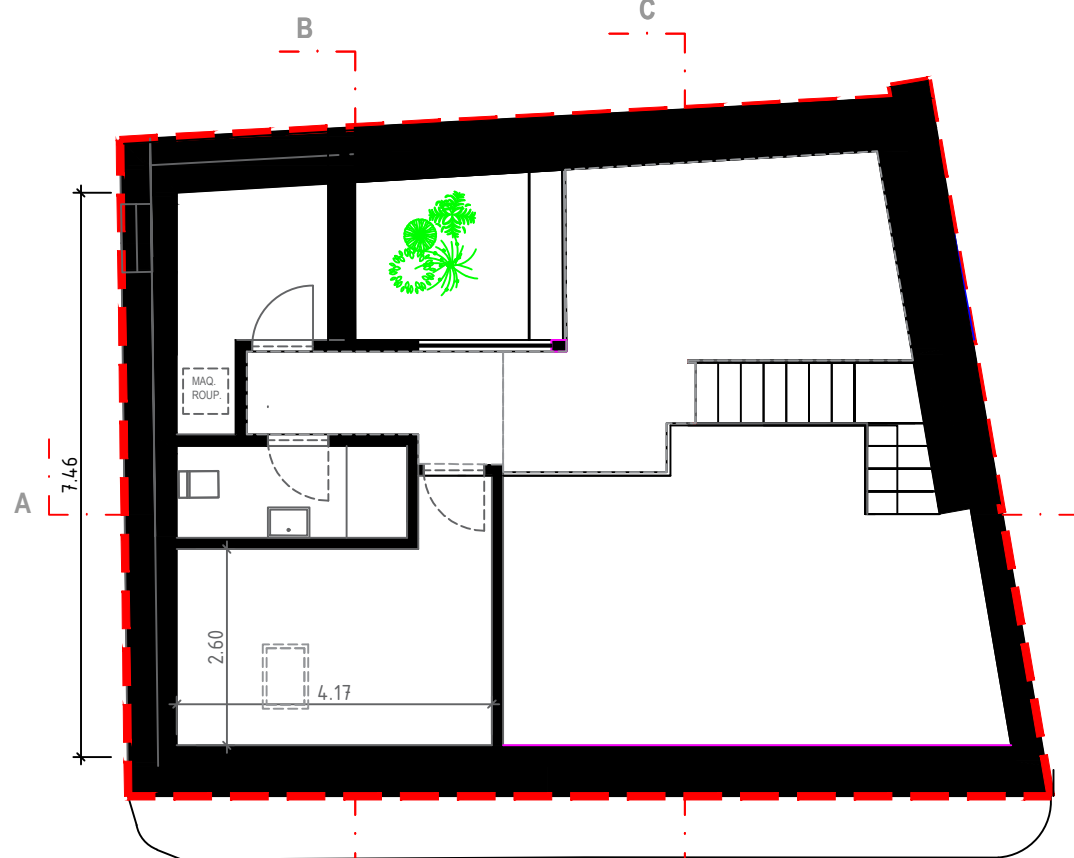


PLANTA DO PISO 0



PLANTA DA COBERTURA



PLANTA DO PISO 1

AREA TOTAL DO PRÉDIO - 108.50m<sup>2</sup>  
 AREA DE IMPLANTAÇÃO - 108.50 m<sup>2</sup>  
 AREA DE CONSTRUÇÃO - 129.16 m<sup>2</sup>

- |                                   |                                   |
|-----------------------------------|-----------------------------------|
| ① Cozinha - 11.41m <sup>2</sup>   | ⑧ Sala - 15.16 m <sup>2</sup>     |
| ② Sala - 25.12m <sup>2</sup>      | ⑨ Arrumos - 11.80m <sup>2</sup>   |
| ③ I.S - 1.30m <sup>2</sup>        | ③ I.S - 3.70m <sup>2</sup>        |
| ④ Circulação - 6.16m <sup>2</sup> | ④ Circulação - 4.16m <sup>2</sup> |
| ⑤ Quarto - 15.35 m <sup>2</sup>   | ⑨ Arrumos - 5.00 m <sup>2</sup>   |
| ⑥ I.S - 7.05 m <sup>2</sup>       |                                   |
| ⑦ Pátio - 9.10 m <sup>2</sup>     |                                   |

REQUERENTE:

MARIA DE FÁTIMA AZEVEDO FIGUEIREDO

PROJETO ARQUITETURA:

LICENÇA ADMINISTRATIVA PARA ALTERAÇÃO DE HABITAÇÃO EXISTENTE

LOCAL:

BUDENS - VILA DO BISPO

TÉCNICO:

ARQUITETA PATRÍCIA GARCIA (OA-13889)

DATA:

SETEMBRO 2020

ESCALA:

1/100

DESCRIÇÃO:

PLANTAS - PROPOSTA