

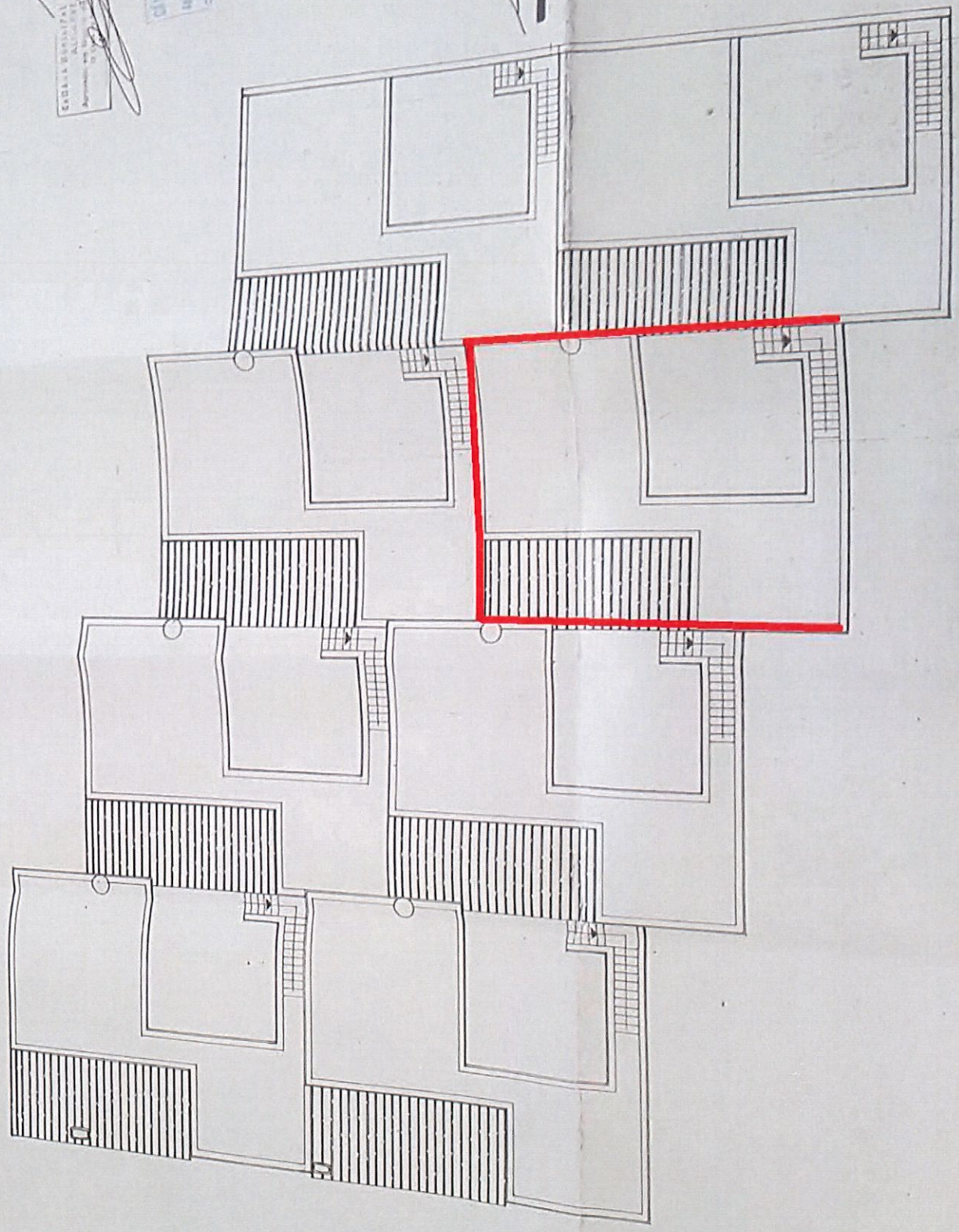
**HOTEL ALMANZOR**  
VALE COVO  
CELULA 4  
**COBERTURA**  
ALDEAMENTO  
CARVOEIRO  
ESCALA 1/100  
**41**



CÂMARA MUNICIPAL DE LOUSADA  
Aprovação em 23.08.2002  
13/08

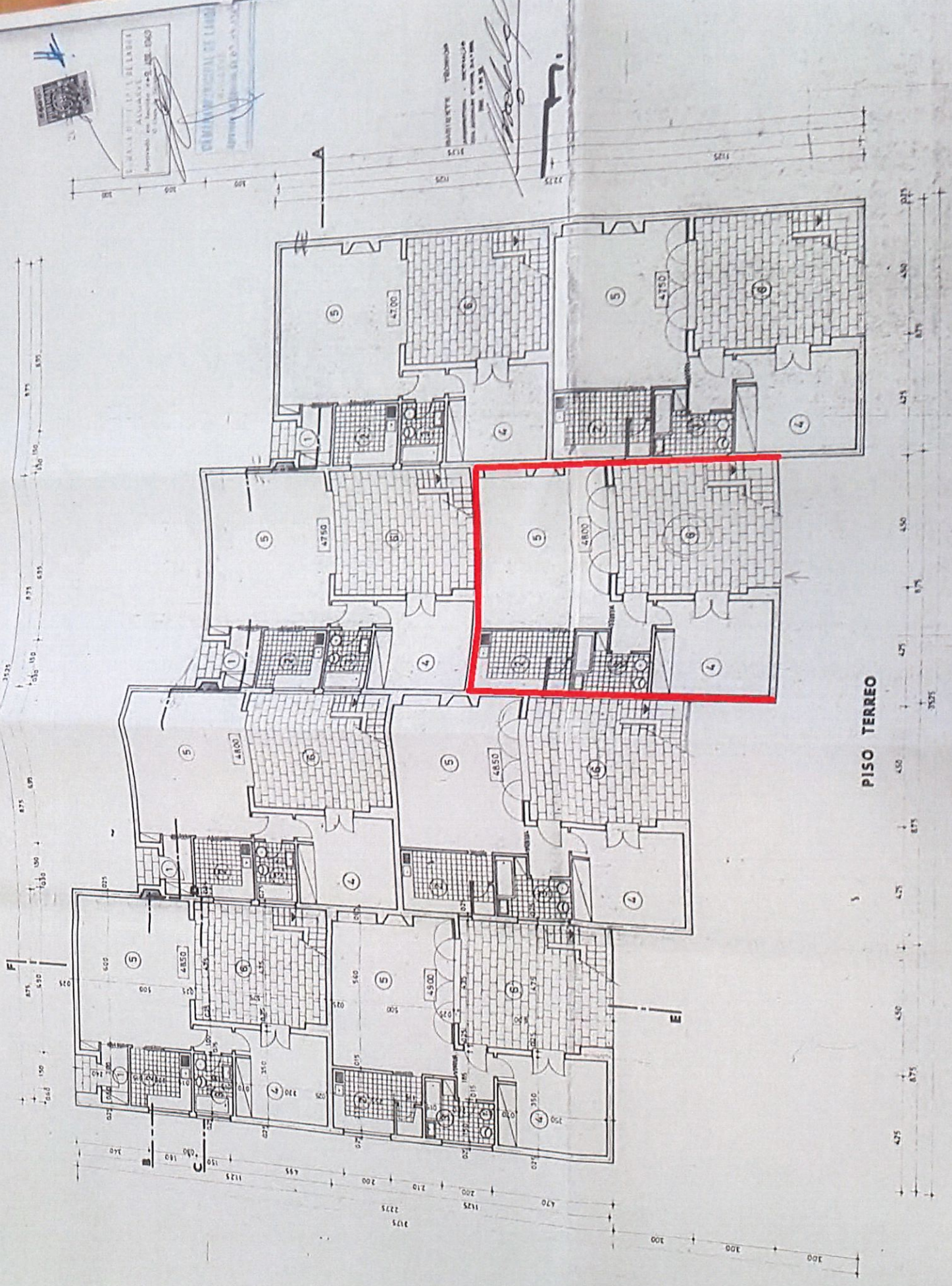
CÂMARA MUNICIPAL DE LOUSADA  
Aprovação em 23.08.2002

GABINETE TÉCNICO  
PROFESSORES: INGENHEIRO  
TOMÁS ANTÓNIO DE ALMEIDA  
ARQUITETO: J. J. SILVA  
13/08/02



PLANTA DE COBERTURA

32-33-34-35-36 TERRAZO



PISO TERREO

T. MAESTRO T. I. J. DELARUE  
 Arquitecto en Chile. Matr. N.º 1040  
 Oficina: Calle... N.º...

COMISIÓN NACIONAL DE LINDAS  
 (Stamp and official seal)

BARBIERTE TÉCNICO  
 (Professional stamp)

*Handwritten signature*