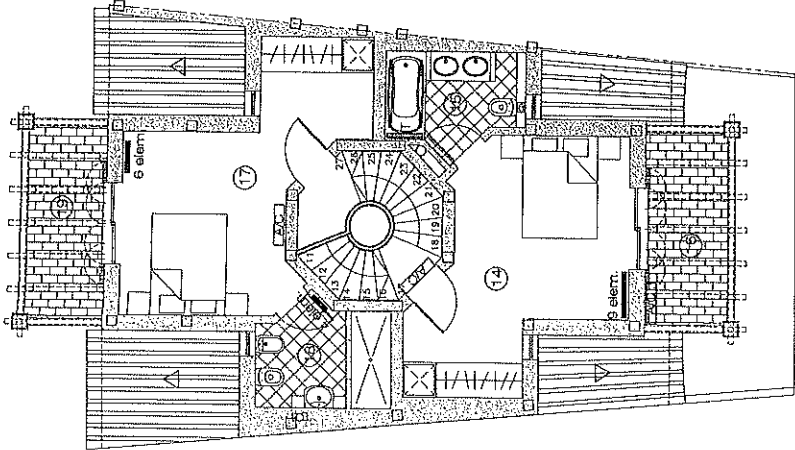


- RADIADORES
- PRÉ-INSTALAÇÃO AR CONDICIONADO
- TOALHEIRO DE BARRAS

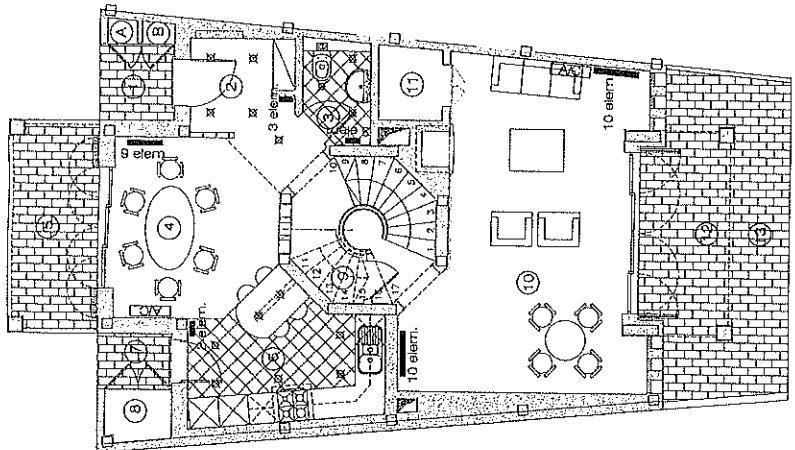
<i>Postana</i> SOLARIA RESORT CARVOEIRO	
PROJETO	Empreendimento turístico
	de
	Vale de Pinta
REQUERENTE	CARVOEIRO GOLFE S.A.
PEÇA DEBENHADA	VALE DE PINTA - LAGOA
	BLOCOS 1 E 2 - MORADIA DUPLEX T2
	PLANTA R/C E 1º ANDAR
	LOCALIZAÇÃO DE CLIMATIZAÇÃO
ESCALA	1:100
DATA	SET 2004
AUTOR	
ARQUIT.	



1º ANDAR  
T2

MORADIAS DUPLEX T2

LEGENDA (áreas úteis):	
14 - QUARTO	16,85m <sup>2</sup>
15 - INST. SANITÁRIA	4,95m <sup>2</sup>
16 - TERRAÇO C/PERGOLA	7,30m <sup>2</sup>
17 - QUARTO	17,10m <sup>2</sup>
18 - INST. SANITÁRIA	5,30m <sup>2</sup>
19 - TERRAÇO C/PERGOLA	7,00m <sup>2</sup>



R/CHÃO  
T2

MORADIAS DUPLEX T2

LEGENDA (áreas úteis):	
1 - TERRAÇO COBERTO	2,25m <sup>2</sup>
2 - HALL	5,50m <sup>2</sup>
3 - TOILETE	2,60m <sup>2</sup>
4 - SALA DE JANTAR	10,70m <sup>2</sup>
5 - TERRAÇO COBERTO	7,00m <sup>2</sup>
6 - COZINHA	9,35m <sup>2</sup>
7 - TERRAÇO COBERTO	1,65m <sup>2</sup>
8 - INST. TÉCNICA/CADEIRA	1,15m <sup>2</sup>
9 - ARRUMOS	1,80m <sup>2</sup>
10 - SALA DE ESTAR	29,25m <sup>2</sup>
11 - ARRUMOS	1,80m <sup>2</sup>
12 - TERRAÇO COBERTO	7,00m <sup>2</sup>
13 - TERRAÇO DESCOBERTO	9,95m <sup>2</sup>
A - ASPIRAÇÃO CENTRAL	
B - CONTADORES	