

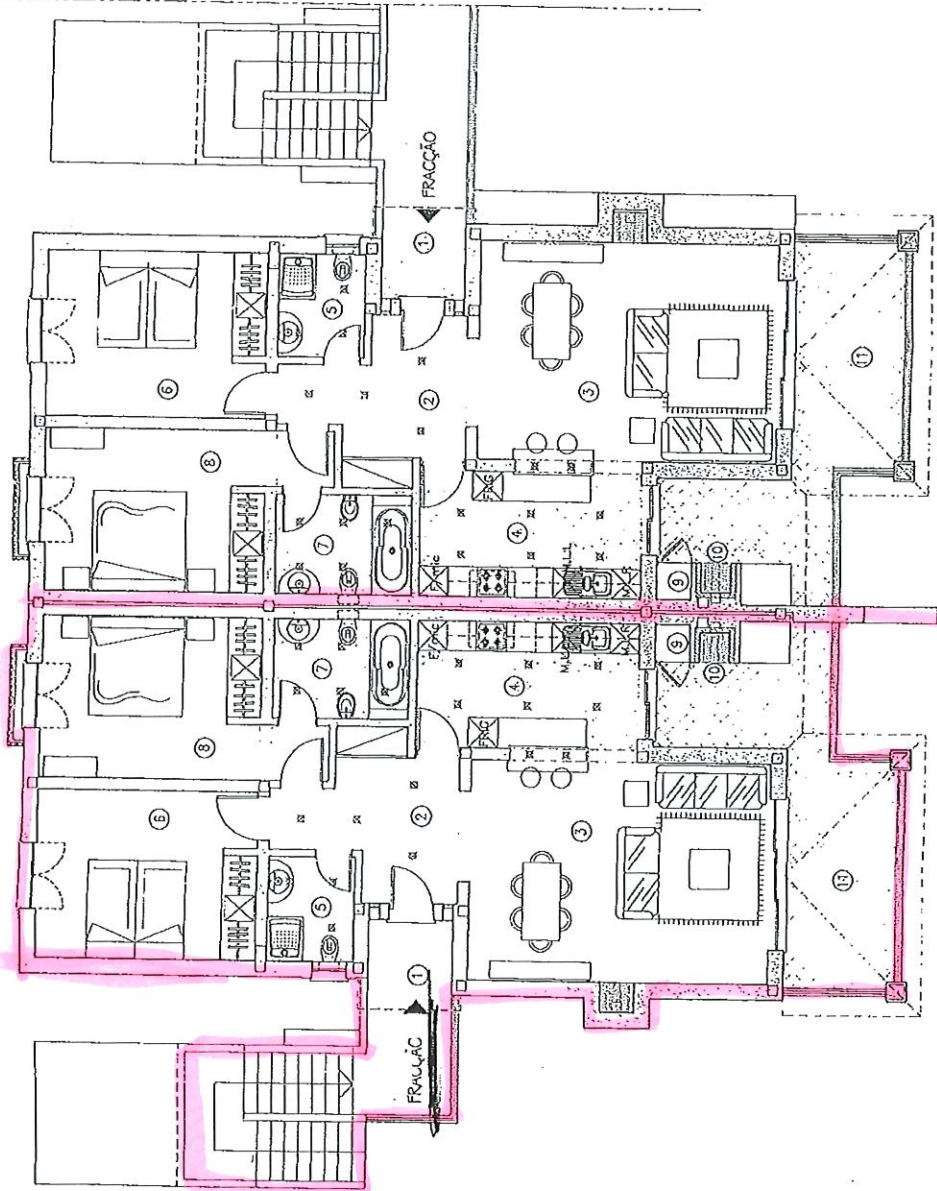
Anexo 1

Legenda (1º Andar)

- 1- terraço coberto 3,20m<sup>2</sup>
- 2- hall 9,20m<sup>2</sup>
- 3- sala 26,60m<sup>2</sup>
- 4- cozinha 11,50m<sup>2</sup>
- 5- I.S. 3,70m<sup>2</sup>
- 6- quarto 15,00m<sup>2</sup>
- 7- I.S. 5,60m<sup>2</sup>
- 8- quarto 16,10m<sup>2</sup>
- 9- sala, control 0,50m<sup>2</sup>
- 10- churrasco e bancada 17,20m<sup>2</sup>
- 11- terraço coberto 7,50m<sup>2</sup>
- 12- terraço descoberto

TECTO FALSO NAS INSTALAÇÕES SANITÁRIAS, COZINHA E HALL DE ENTRADA.

SPOT DE ILUMINAÇÃO NO TECTO FALSO.



1º ANDAR

<b>Pestana</b> GOLF RESORTS CARVOEIRO <small>ALGARVE PORTUGAL</small>	
PRODUTO	Empreendimento turístico de Vale de Pinta
REGULADOTE	CARVOEIRO GOLFE S.A.
LOCAL	V. PINTA - LAGOA
FECHA DE ELABORAÇÃO	BLOCO 1
APARTAMENTOS TIPO T2 (FRACÇÕES A+B+C+D)	
PLANTA DO 1º ANDAR	
APRESENTAÇÃO	
ESCALA	1:100
DATA	JAN. 2005
PROJ. ARQUIT.	ABRILHOS
PROJ. DE	ABRILHOS
PROJ. DE	4

Este documento é propriedade de Carvoeiro Golf, S.A. e não pode ser reproduzido sem a sua participação judicial.