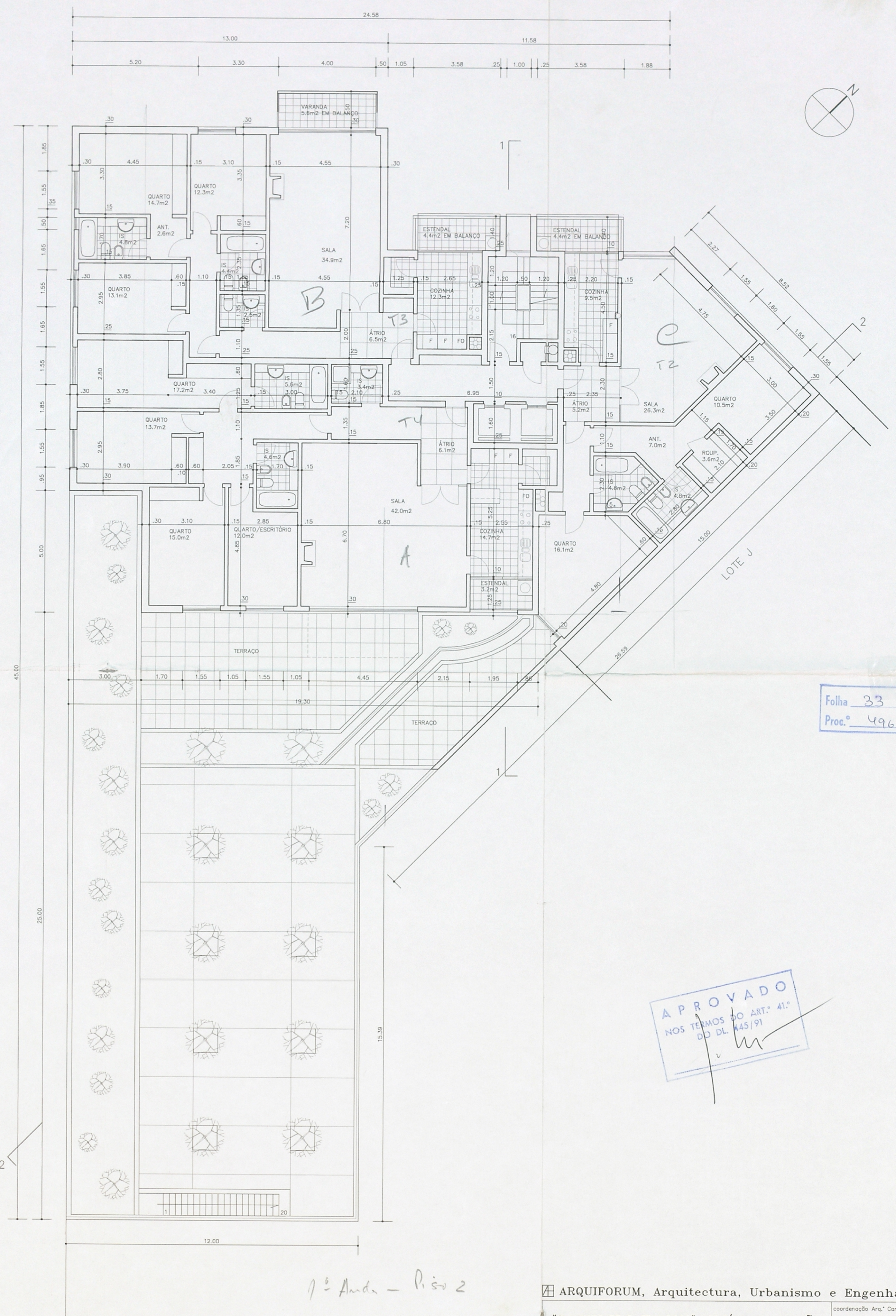


R/c - Piso 1



2º Andar - Piso 2

Folha 33  
Proc.º 496 / 08/199\_G

**APROVADO**  
NOS TERMOS DO ART.º 41.º  
DO DL. 445/91

ARQUIFORUM, Arquitectura, Urbanismo e Engenharia, Lda		coordenação Arq.º Carlos Ramos insc. N.º 1234	
"CLAUSTRO DE S. FRANCISCO" - EDIFÍCIO DE HABITAÇÃO		Arq. Sérgio Campos insc. n.º 1250	
local	QUINTA DO SEMINÁRIO, LOTE 1 - CARNIDE	registo	A4/95
requerente	PROVINCIA PORTUGUESA DA ORDEM FRANCISCANA	data	FEV. 96
designação	PLANTA DOS PISOS 1 E 2	ESCALA	1:100