

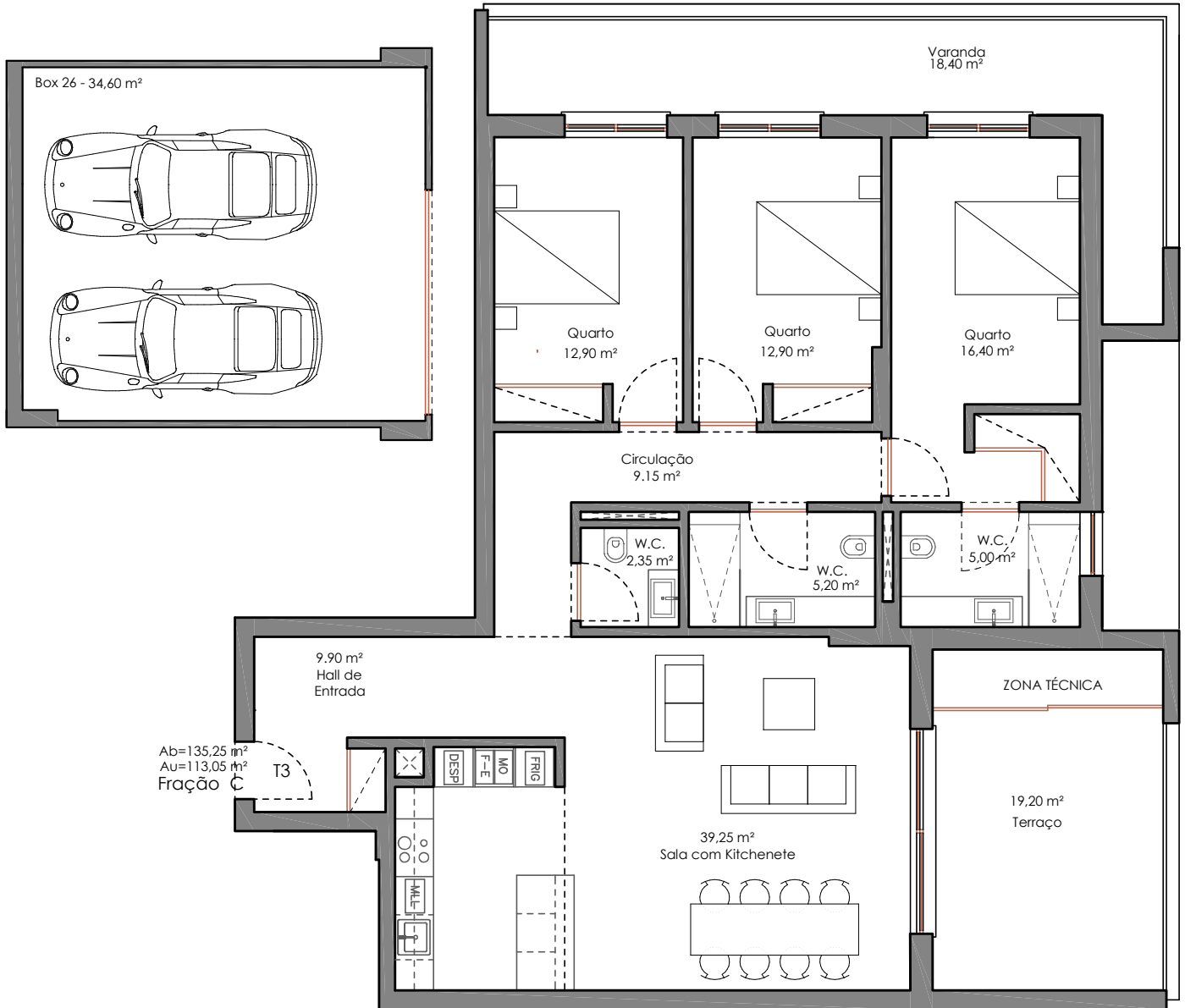
Nota: Este desenho não é contractual e o apartamento poderá sofrer ligeiras alterações durante a construção

TERRAÇOS DE SÃO GONÇALO

Urb. Sr^a Gloria Lote 11 - Lagos

TERRIMOLUX, INVESTIMENTOS IMOBILIÁRIOS, LDA

Planta T3 - Piso 0 C



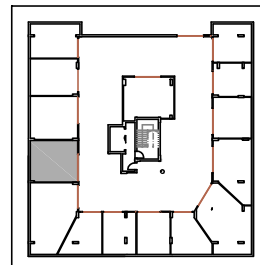
ÁREA PRIVADA = 135,25m² (encerrada) + 44,50m² (varandas) = 179,75m²
PISO -2 Box 26 - 34,60m²



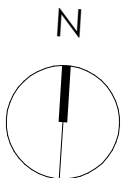
Edifício Terraces do Sul - Loja 3
Rua do Oceano Atlântico
8500-802 Portimão - Algarve
tm: +351 964 254 619 (chamada para rede móvel nacional)
email: info@algarve-terraces.pt
www.algarve-terraces.pt



PISO 0



PISO -2



1m

ESC. 1:100