

ÁREA DE IMPLANTAÇÃO DO EDIFÍCIO		193,10m <sup>2</sup>
<b>ÁREAS FRAÇÃO</b>	<b>R/CHÃO</b>	<b>TOTAL</b>
Área Bruta Privativa (Área de construção fechada)	96,55m <sup>2</sup>	96,55m <sup>2</sup>
Área Bruta Dependente 1 (garagens e arrecadações)	0,00m <sup>2</sup>	0,00m <sup>2</sup>
Área Bruta Dependente 2 (terraços cobertos)	30,80m <sup>2</sup>	30,80m <sup>2</sup>

LEGENDA	
15 HALL	3,45m <sup>2</sup>
16 SALA COMUM	27,30m <sup>2</sup>
17 TERRAÇO COBERTO	20,15m <sup>2</sup>
18 ESCRITÓRIO	9,20m <sup>2</sup>
19 CIRCULAÇÃO	3,35m <sup>2</sup>
20 I.S. COMUM	3,65m <sup>2</sup>
21 SALA TV	9,65m <sup>2</sup>
22 TERRAÇO COBERTO	5,80m <sup>2</sup>
23 QUARTO DUPLO	15,20m <sup>2</sup>
24 I.S. PRIVATIVA	6,65m <sup>2</sup>
25 TERRAÇO DESCOBERTO	31,70m <sup>2</sup>
26 TERRAÇO COBERTO	1,50m <sup>2</sup>
27 TERRAÇO COBERTO	2,40m <sup>2</sup>

4			
3			
2			
1	2023/06/22	IPF	2023/06/22
REV/			
Nº			
	REVISTO		VERIFICADO



**PESTANA**  
GOLF RESORTS

**PESTANA CARVOEIRO**  
**APARTHOTEL**

PROJECTO

REQUERENTE  
**CARVOEIRO GOLFE, S.A.**

LOCAL

**Sesmarias - Lagoa**

ESPECIALIDADE

**ARQUITECTURA**

PEÇA DESENHADA

**UNIDADES DE ALOJAMENTO -**  
**APARTAMENTOS TIPO B**  
**PLANTA - RÉS-DO-CHÃO - CPCV**

AUTOR  
**LEANA ROSENDO FRANÇA**

DESEN.º

OA.º  
**9455**

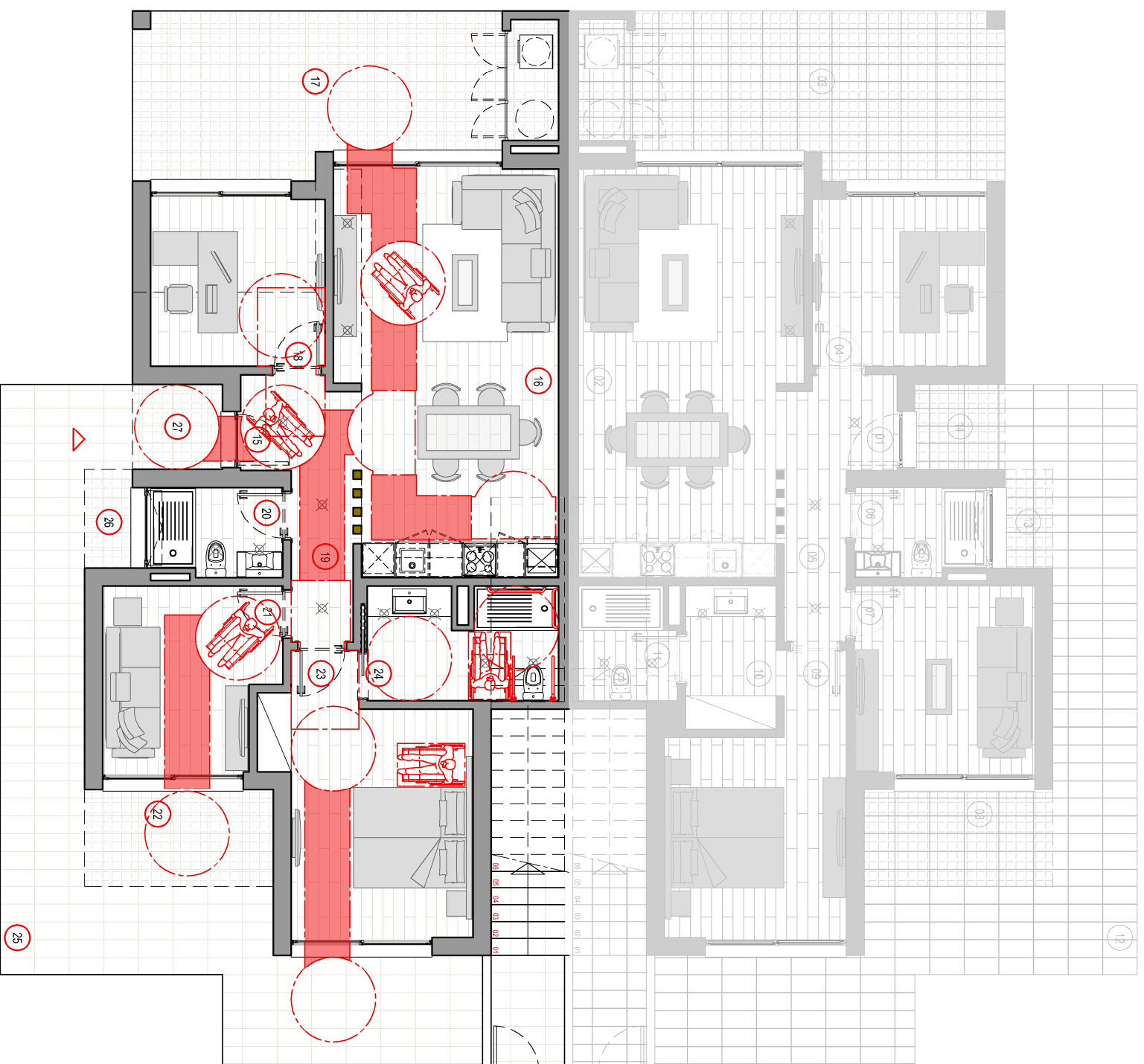
DATA  
**JUNHO 2023**

**02**

DESENHADOR  
**NJR**

ESCALA  
**1:100**

ARQUIVO



**RÉS-DO-CHÃO - APRESENTAÇÃO**

Este desenho é propriedade da Carvoeiro Golfe, S.A., e não pode ser reproduzido sob pena de participação judicial.