



X = -52600  
Y = -284300

X = -52500  
Y = -284300

X = -52400  
Y = -284300

X = -52300  
Y = -284300

X = -52600  
Y = -284400

X = -52500  
Y = -284400

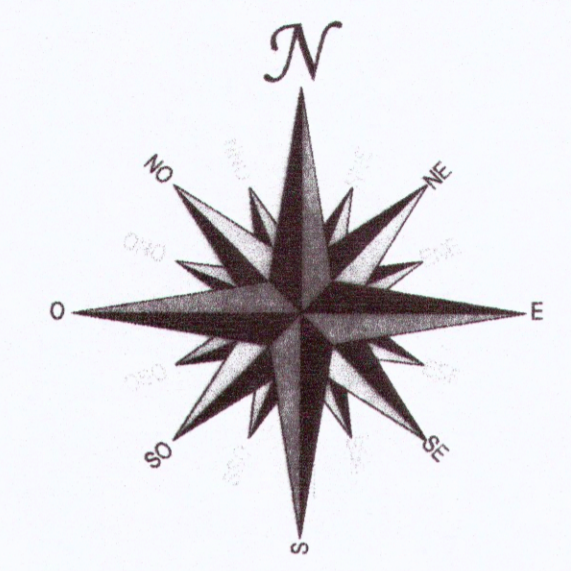
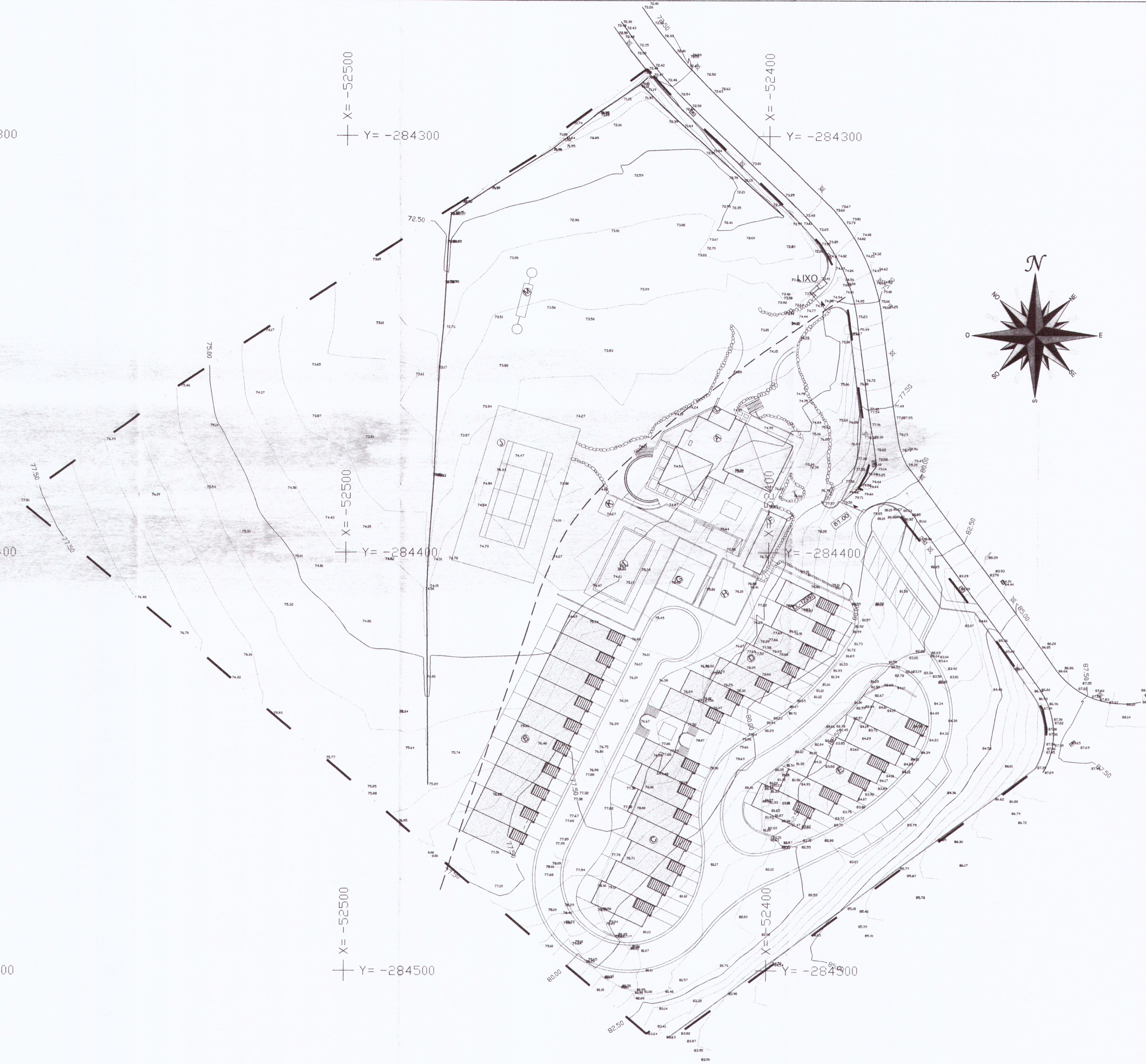
X = -52400  
Y = -284400

X = -52300  
Y = -284400

X = -52600  
Y = -284500

X = -52500  
Y = -284500

X = -52400  
Y = -284500



- A - Edifício de apoio - Recepção / Restaurante / Bar / Serviços
  - B - Núcleo Habitacional 10 - t1 (apt. tipo B)
  - C - Núcleo Habitacional 7 - t1 (2 apt. tipo A + 5 apt. tipo B)
  - D - Núcleo Habitacional 7 - t1 (2 apt. tipo A + 5 apt. tipo B)
  - E - Núcleo Habitacional 6 - t1 (apt. tipo A)
  - F - Balneários / w.c.
  - G - Piscinas / Crianças
  - H - Parque infantil
  - I - Piscinas / Adultos
  - J - Campo de jogos
  - k - Depósito de água
  - L - Gás
  - M - E.T.A.R.
- apt. tipo A  
 apt. tipo B

**TELAS CORRECTAS**  
 Lagos, 9 de Novembro de 2008  
 O Técnico

- LEGENDAS
- - 
  - 
  - 
  -

<b>ALDEAMENTO TURÍSTICO VERDES LAGOS</b> (telas finais)		<b>A.P.P.</b>	
resq: Motel Verdes Lagos, Lda.			
local: Ferrel / Luz - LAGOS			
	contém: <b>PLANTA DE IMPLANTAÇÃO</b>		esc: 1 / 500
			folha nº 2
			substitui folha nº data: Novembro de 2008
armado joão pais • rui manuel mateus • arquitectos			