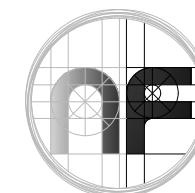
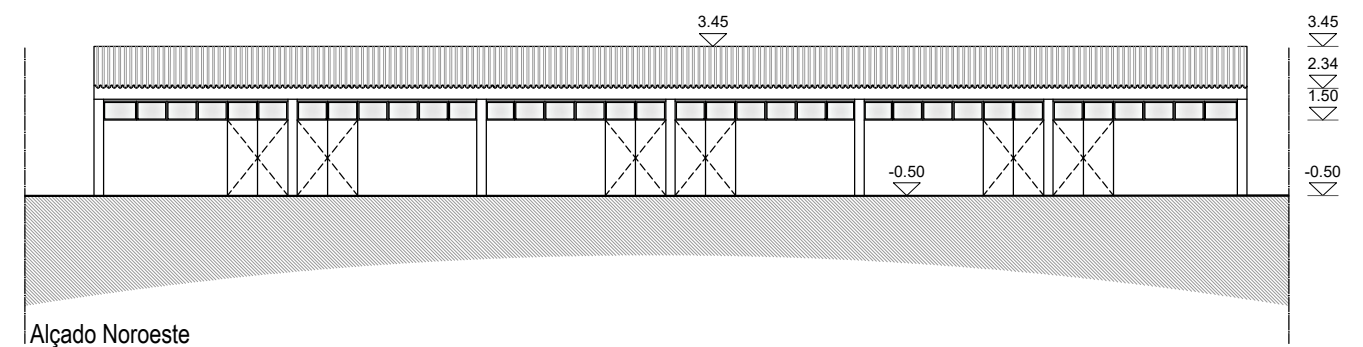
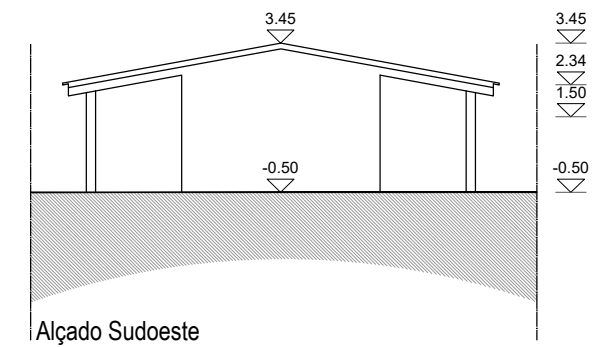
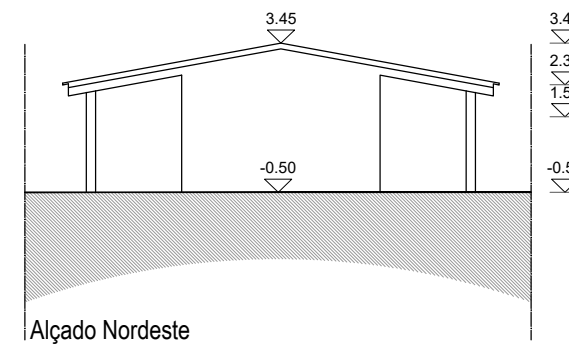
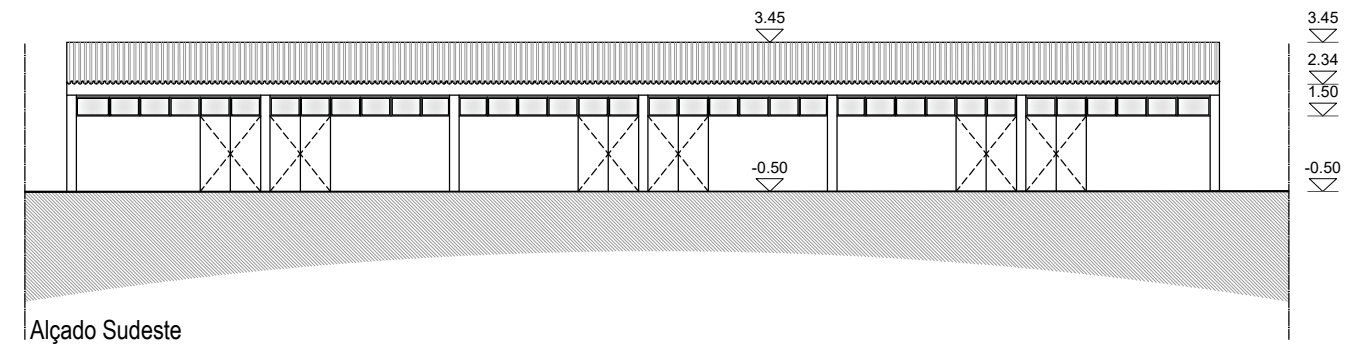
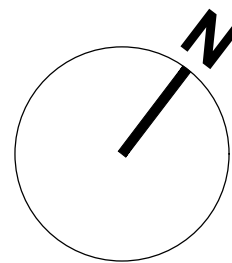


**URBANO - artº 1944**

Área total de Terreno : .....	45.000,00 m <sup>2</sup>
Área de Implantação Geral: .....	6.023,05 m <sup>2</sup>
Área de Construção Geral: .....	6.442,60 m <sup>2</sup>
Área de Impantação do Edifício Principal: .....	4.493,75 m <sup>2</sup>
Área de Construção do Edifício Principal: .....	4.913,30 m <sup>2</sup>
Área de Impantação da Nave Industrial: .....	972,92 m <sup>2</sup>
Área de Construção da Nave Industrial: .....	972,92 m <sup>2</sup>
Área de Impantação do Atelier: .....	343,12 m <sup>2</sup>
Área de Construção do Atelier: .....	343,12 m <sup>2</sup>
Área de Impantação dos Banheiros: .....	213,26 m <sup>2</sup>
Área de Construção dos Banheiros: .....	213,26 m <sup>2</sup>
Índice de Ocupação .....	0,13
Índice de Utilização .....	0,14



**ARQUITETO UNIPESSOAL, Lda.**

Rua Miguel Bombarda nº 40  
7170 - 050 Redondo.

**Técnico Responsável:**

- **Nuno Miguel Festas, Arq.**  
N.º 10782 - OA (sul)

**Colaboradores:**

- **Tiago Fonseca, Arq.**  
N.º 18271 - OA (sul)

AutoCAD LT 2011 serial number 356-88742520

**DESCRIÇÃO:**

Plantas, Alçados - Atelier

**LOCALIZAÇÃO:**

Estrada Nacional 4, Km 158, Borba

**REQUERENTE:**

Fundação Unitate

**ARQUITETURA**

**Desenho nº**

**1.7**

**Escala:**

**1/200**

ESTE DESENHO NÃO PODE SER REPRODUZIDO SEM O NOSSO CONSENTIMENTO POR ESCRITO