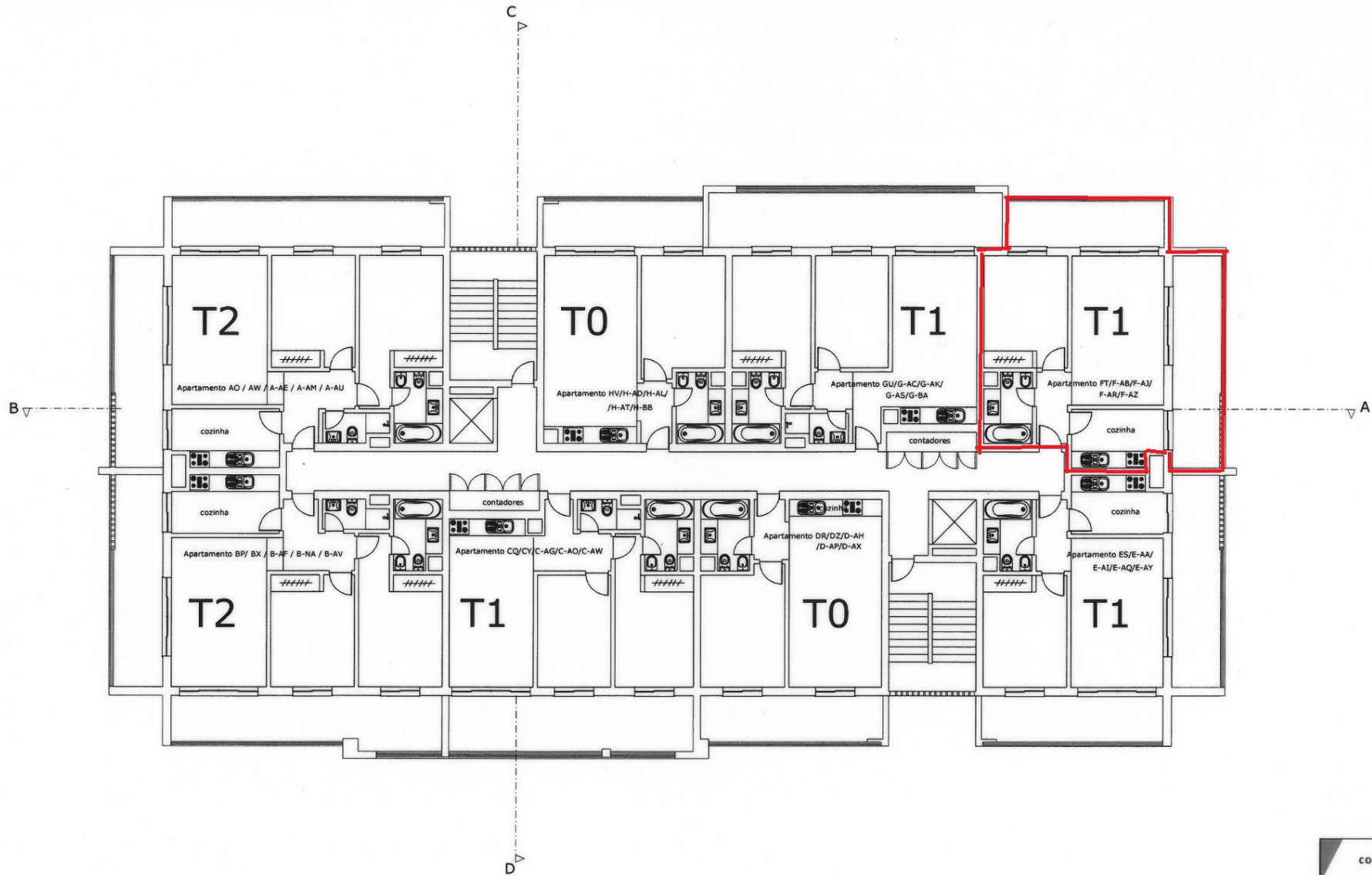


RESERVADOS TODOS OS DIREITOS DE 14 DE MARÇO - TODAS AS COTAS INDICADAS NESTE DESENHO DEVERÃO SER DEVIDAMENTE VERIFICADAS ANTES DA EXECUÇÃO DOS TRABALHOS. É PROIBIDA A REPRODUÇÃO PARCIAL OU INTEGRAL SEM AUTORIZAÇÃO POR ESCRITO



		requerente: CONSULTTEAM- CONSULTORES DE GESTÃO LDA.	
morada: VALE FORMOSO CX POSTAL 618-C 8100-267 LOULÉ		processo: 1153/2005	
executante: GENOVEVA MENDES (ENG.º)		intervenção: P-16038	
data: JUNHO DE 2019		ficheiro: P-16038-PRD-09-AQ-PD	
Título do desenho: Planta de tipologia e designação dos fogos dos pisos 2 a 6			
fase / projeto: TELAS FINAIS - PROJECTO DE ARQUITECTURA			
título do projeto: CONCLUSÃO DA CONSTRUÇÃO EDIFÍCIO HABITACIONAL - URBANIZAÇÃO ALTO DO QUINTÃO- LOTE 20			desenho / vt: AQ-07
substituindo:	substituído:	escala: 1/100	voo: