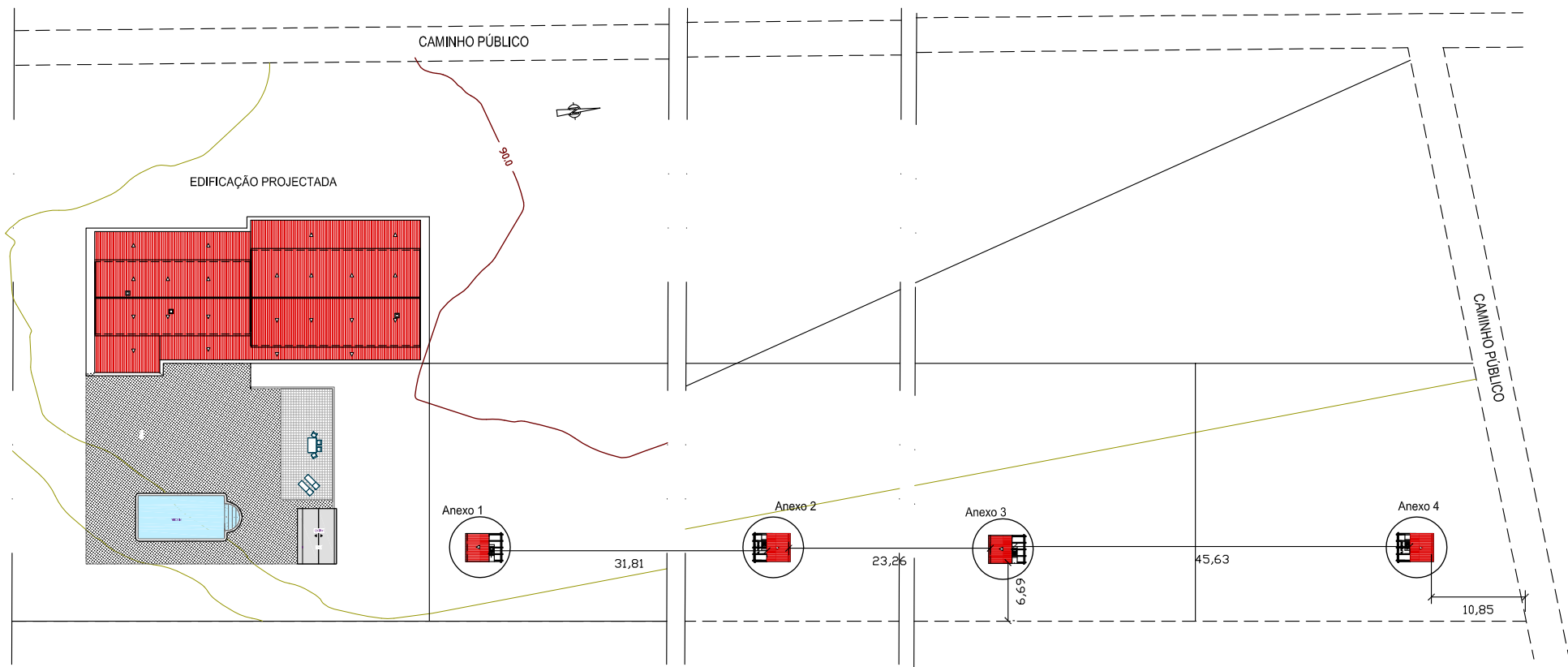


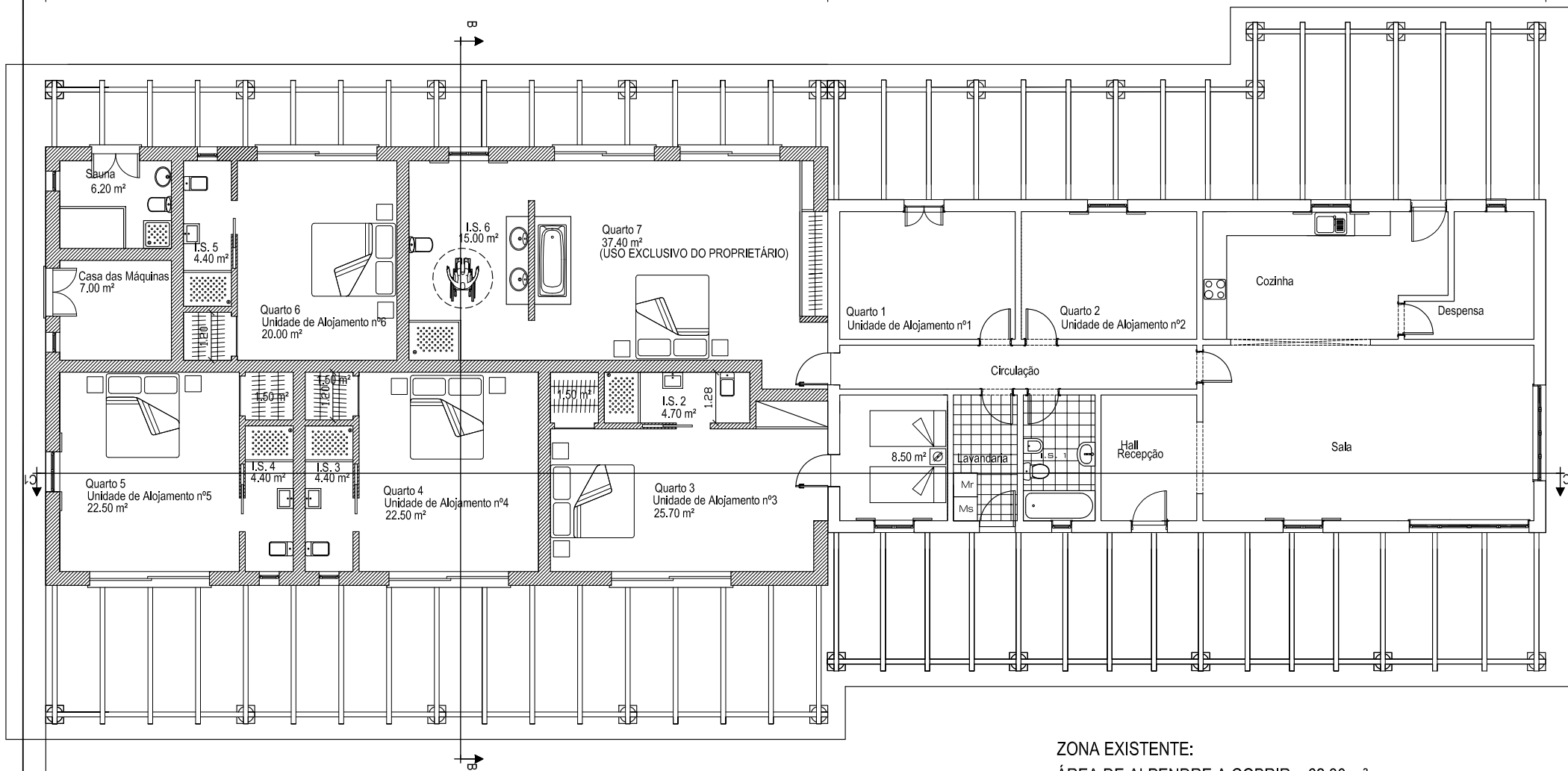
		O TÉCNICO
<p>Escala: 1/500</p>	<p>ALÇADOS DO EXISTENTE</p>	<p>Desenho nº 04</p>
<p>ARQUITECTURA</p>		<p>Ampliação de Edifício AGRO-TURISMO</p>



O TÉCNICO		
Escala: 1/500	PLANTA TOPOGRÁFICA PLANTA DE IMPLANTAÇÃO DO PROPOSTO	Desenho nº 06
ARQUITECTURA	Ampliação de Edifício AGRO-TURISMO	

ÁREA AMPLIADA

ÁREA EXISTENTE



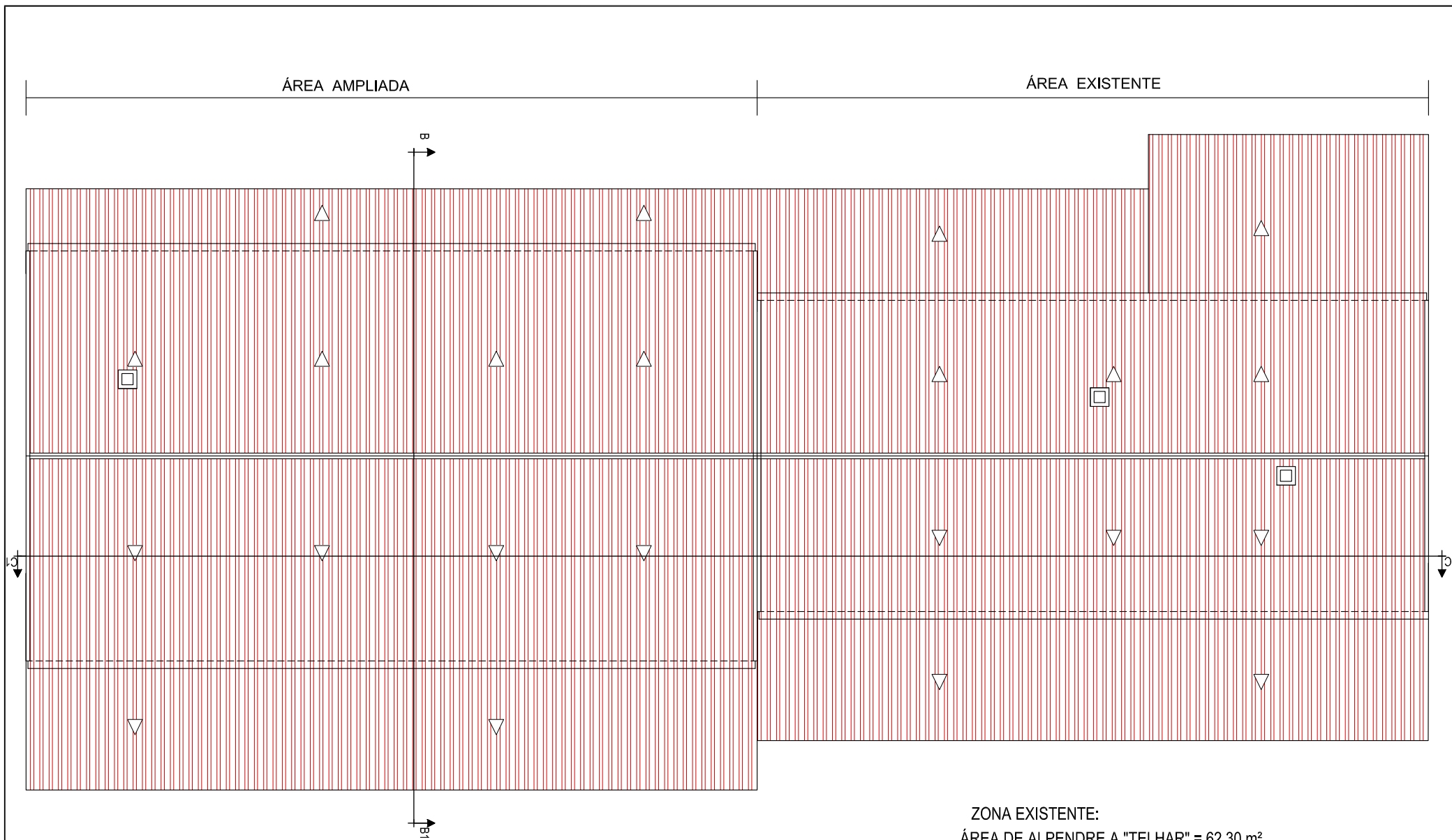
ZONA EXISTENTE:
 ÁREA DE ALPENDRE A COBRIR = 62.30 m²

ZONA AMPLIADA:
 ÁREA DE CONSTRUÇÃO = 215.60 m²
 ÁREA DE ALPENDRES COBERTOS = 32.54 m²+67.80 m²=100.34 m²



O TÉCNICO

O TÉCNICO		
Escala: 1/100	PLANTA DO PROJECTADO	Desenho nº 07
ARQUITECTURA	Ampliação de Edifício AGRO-TURISMO	

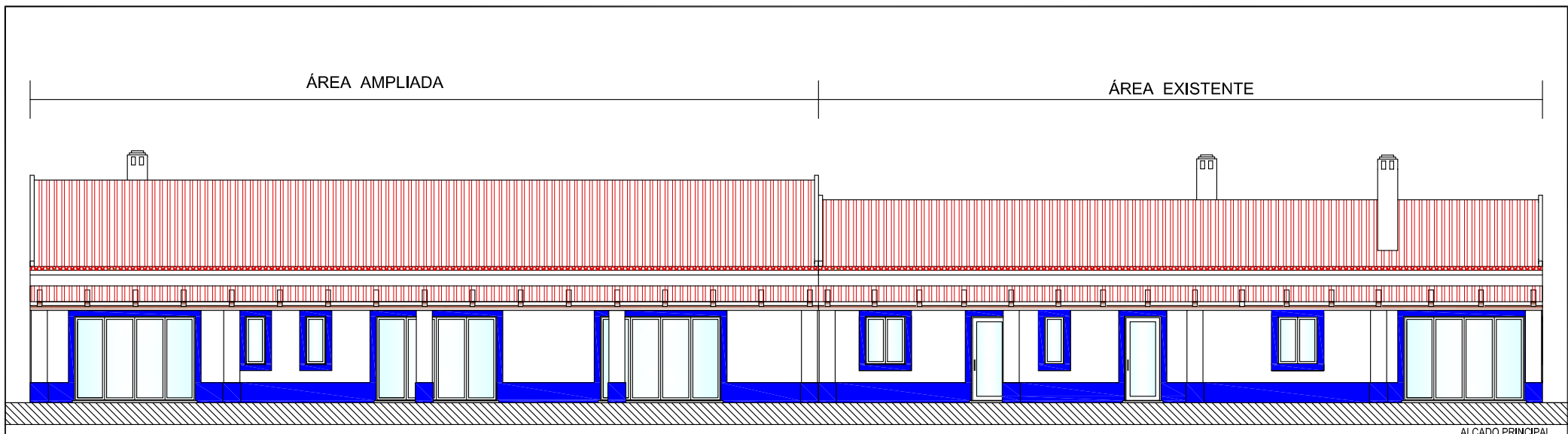


ZONA EXISTENTE:
 ÁREA DE ALPENDRE A "TELHAR" = 62.30 m²

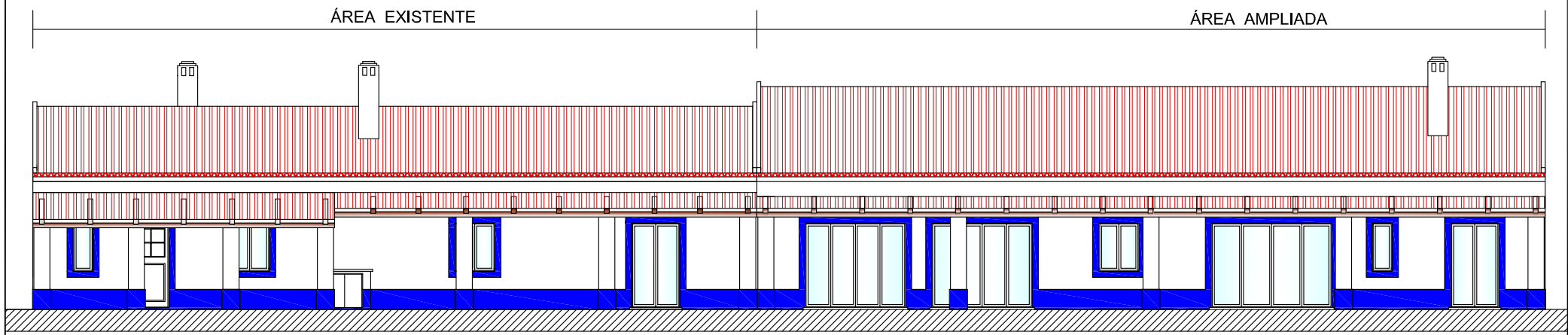
ZONA AMPLIADA:
 ÁREA DE CONSTRUÇÃO = 215.60 m²
 ÁREA DE ALPENDRES COBERTOS = 32.54 m²+67.80 m²=100.34 m²



O TÉCNICO		
Escala: 1/100	PLANTA DA COBERTURA PROJECTADA	Desenho nº 08
ARQUITECTURA	Ampliação de Edifício AGRO-TURISMO	



ALÇADO PRINCIPAL



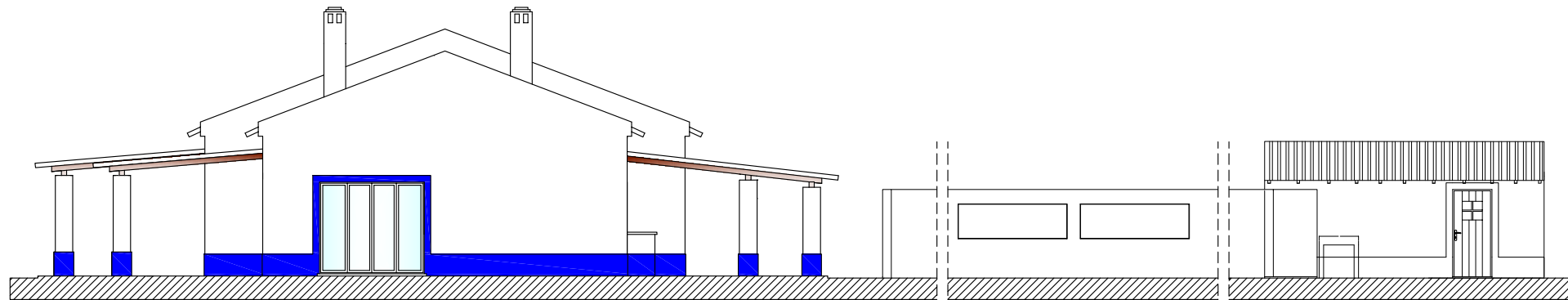
ALÇADO POSTERIOR



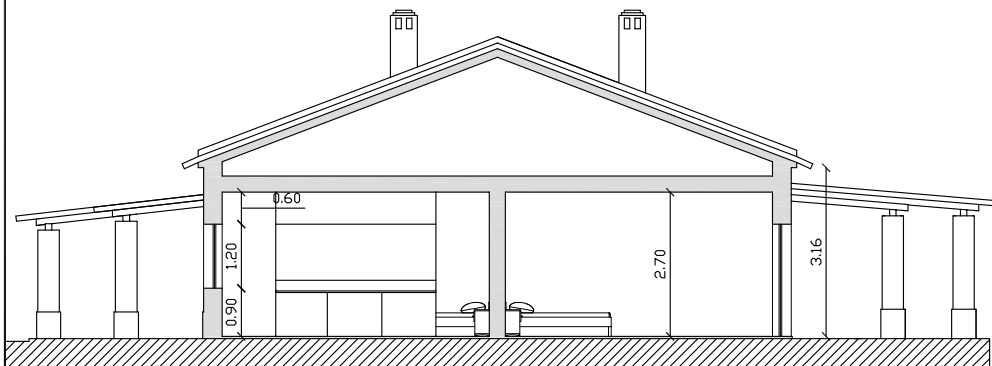
ELEMENTO	MATERIAL / COR
1 PANO DE FUNDO	REBOCO DE CIMENTO PINTADO A TINTA DE ÁGUA DE COR BRANCA
2 SOCOS/ CUNHAIS / OMBREIRAS	REBOCO DE CIMENTO PINTADO A TINTA DE ÁGUA DE COR "AZUL"
3 COBERTURA	TELHA CERÂMICA TIPO "TELHASOL 12" COM BEIRADO À PORTUGUESA, COR VERMELHA
4 SOLEIRAS / PEITOS	MÁRMORE OU EQUIVALENTE
5 PORTAS	ALUMÍNIO TERMOLACADO DE COR BRANCA
6 CAIXILHOS	ALUMÍNIOS TERMOLACADOS DE COR BRANCA

O TÉCNICO

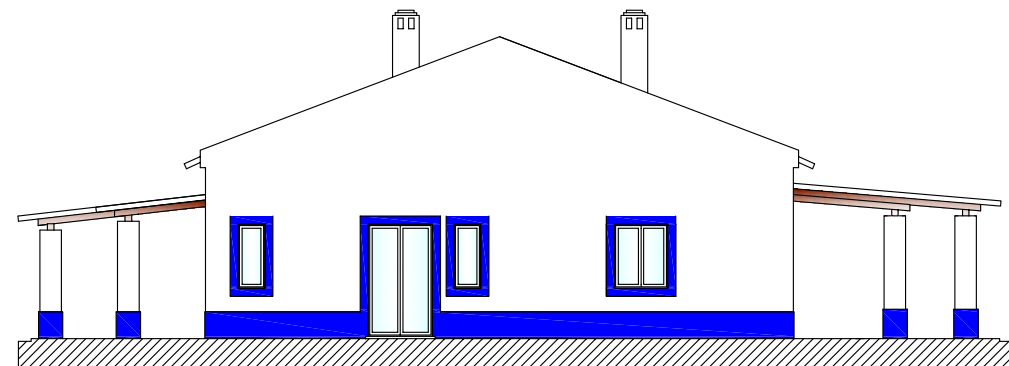
<p>Escala: 1/100</p>	<p>ALÇADOS DO PROJECTADO</p>	<p>Desenho nº 09</p>
<p>ARQUITECTURA</p>		<p>Ampliação de Edifício AGRO-TURISMO</p>



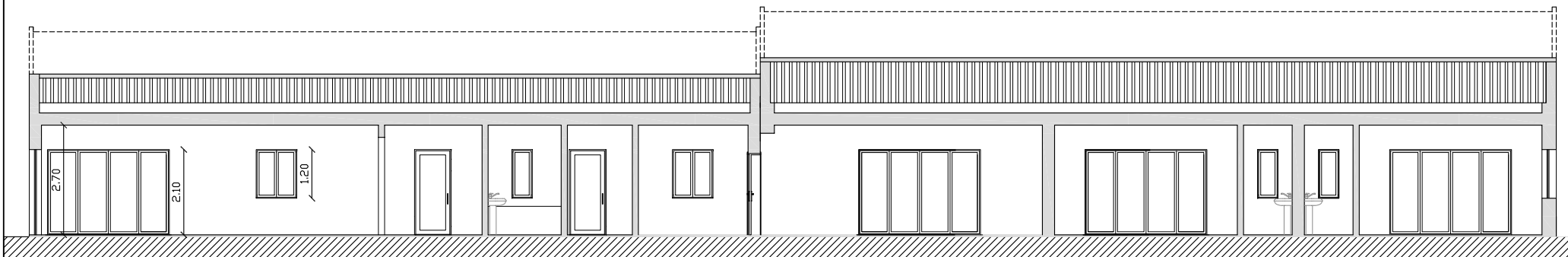
ALÇADO LATERAL DIREITO



CORTE B-B1



ALÇADO LATERAL ESQUERDO



CORTE C-C1

ELEMENTO	MATERIAL / COR
1 PANO DE FUNDO	REBOCO DE CIMENTO PINTADO A TINTA DE ÁGUA DE COR BRANCA
2 SOCOS/ CUNHAIS / OMBREIRAS	REBOCO DE CIMENTO PINTADO A TINTA DE ÁGUA DE COR "AZUL"
3 COBERTURA	TELHA CERÂMICA TIPO "TELHASOL 12" COM BEIRADO À PORTUGUESA, COR VERMELHA
4 SOLEIRAS / PEITOS	MÁRMORE OU EQUIVALENTE
5 PORTAS	ALUMÍNIO TERMOLACADO DE COR BRANCA
6 CAIXILHOS	ALUMÍNIOS TERMOLACADOS DE COR BRANCA

O TÉCNICO

Escala: 1/100

ALÇADOS E CORTE DO PROJECTADO

Desenho nº 10

ARQUITECTURA

Ampliação de Edifício
AGRO-TURISMO