



Moradias Luxo em Faro

Private Luxury Villas

Faro | Algarve | Portugal

***O primeiro condomínio privado de moradias de prestígio em Faro
No coração da emblemática cidade de Faro, capital do Algarve - uma região internacionalmente popular no sul de Portugal.***

De frente para a Ria Formosa, numa propriedade fechada e confidencial de mais de 5 hectares, 37 moradias de prestígio, cada uma com a sua piscina privada.

As moradias, com uma assinatura arquitetónica contemporânea, oferecem grandes volumes de vida interior e exterior que variam entre 299 m² e 589 m² (3, 4 e 5 quartos) e beneficiam de esplêndidos jardins mediterrânicos banhados pela luz solar. Serviços topo de gama (quartos em suite, cozinha equipada, adega, banho turco, ginásio, etc.) e materiais nobres.

Localização única, perto do centro de Faro mas também das praias, panorama excepcional em primeiro plano e no seu prolongamento o oceano, "a sua nova casa" é um refúgio de paz a dois passos da agitação do centro da cidade que convida a sonhar acordado e a deixar-se levar.

Gestão locativa:

***MARKETING EFICAZ E COMERCIALIZAÇÃO DO SEU IMÓVEL* Otimizar as rendas e maximizar os rendimentos graças à sua experiência em marketing e a 20 parcerias comerciais internacionais.**

***SERVIÇO DE CONCIERGE PERSONALIZADO PARA OS SEUS CLIENTES* Contratantes. Garanta uma experiência agradável e fidelize os seus clientes com um serviço de concierge personalizado.**

***CUIDADO E MANUTENÇÃO DO SEU IMÓVEL* Mantenha a sua casa em perfeitas condições e conserve ou valorize-a com os serviços de cuidado e manutenção.**

Estes serviços vão muito além dos oferecidos por muitas empresas concorrentes. Com a Enqinta como seu parceiro local de confiança, pode ter a certeza de que o seu investimento está em boas mãos, permitindo-lhe desfrutar da sua propriedade ao máximo.



Liliana Enes

+351 **965 789 189**

+33 **678614655**



Duo Lipa

Paulo Enes

+351 **912 119 650**

+33 **684418862**



duolipa.peraproperties@gmail.com

Plano de Gestão Locativa

Os serviços incluídos :

Serviços administrativos e contabilísticos
 Aconselhamento complexo hotéis e condomínios
 Limpeza de casa*

Serviços opcionais :

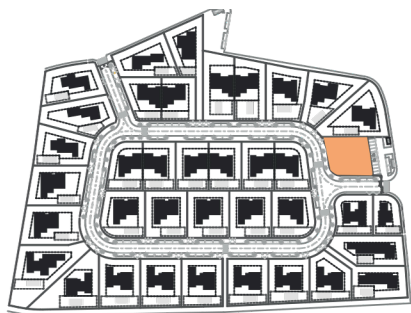
Manutenção geral e manutenção da piscina
 Manutenção do jardim
 Serviços de receção e portaria

*Época alta: 5d/semana | Época média: 3d/semana Época baixa: 1d/semana.
 Pacote à la carte disponível

Manutenção diária da propriedade: Para além dos serviços propostos pela Condomínio, a moradia dispõe de um par de concierges que estão à sua disposição durante todo o ano. Eles garantem a sua segurança e a gestão eficaz dos seus pedidos e dos pedidos dos seus viajantes.



Moradia - T4 - Marchil - Montenegro - PE018 FA



Moradia T4 Duplex em condomínio de Luxo no Coração da Ria Formosa em Faro



4



4



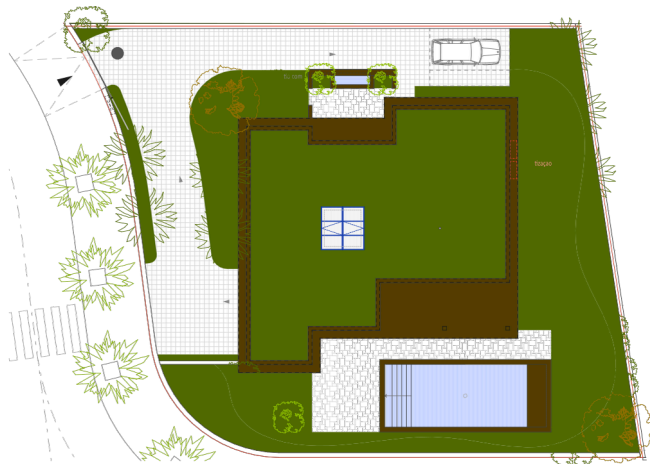
412m²



326m²



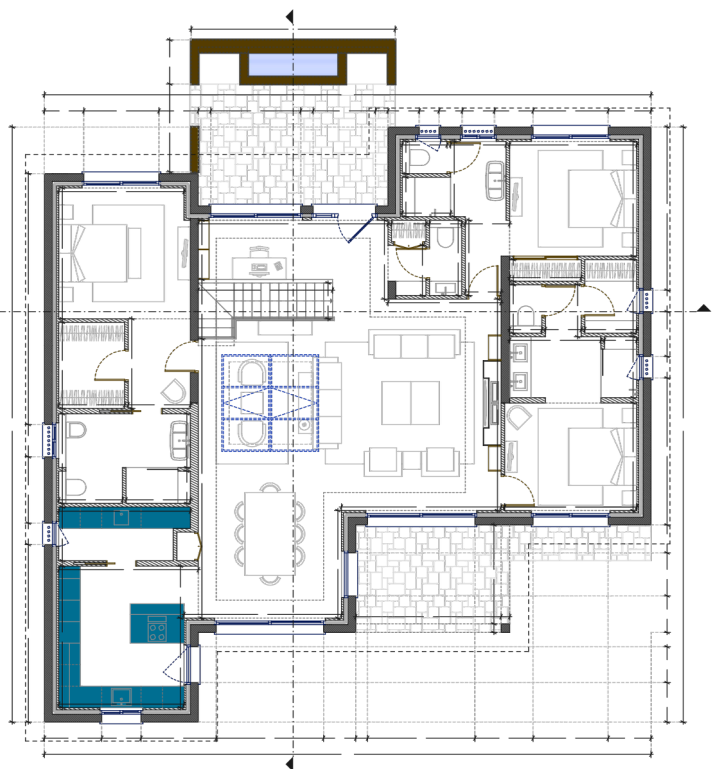
804m²



O exterior, bastante convidativo para desfrutar do sol algarvio e de momentos de tranquilidade, é composto por:

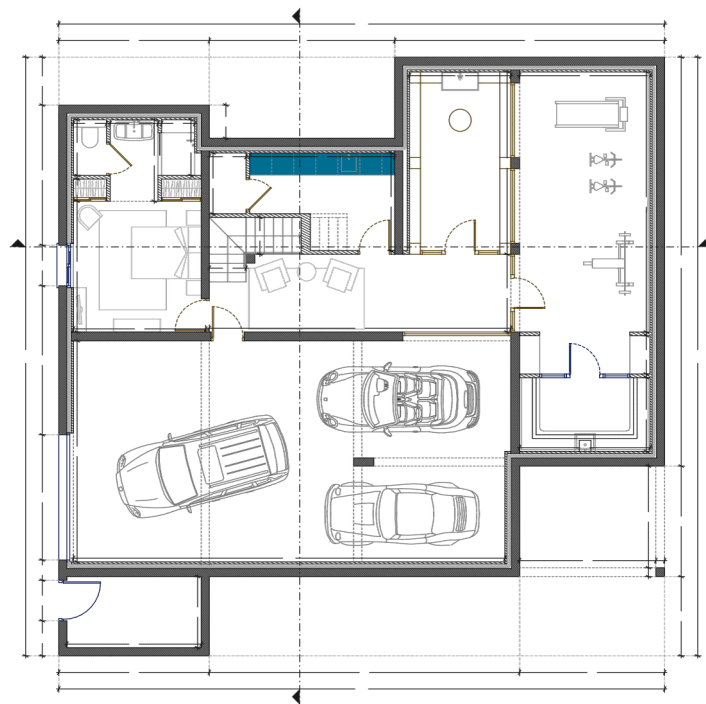
- Deck com piscina
- Terraço coberto
- Pátio
- Jardim mediterrânico

PE018 FA



No RC encontramos:

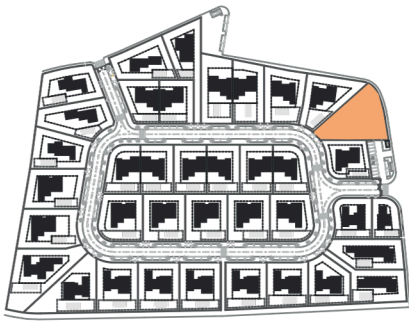
- Hall de entrada
- Sala de estar e de jantar numa área bastante luminosa de 56m²
- Cozinha totalmente equipada com despensa
- 2 amplos quartos em suite com closet incluído
- 1 quarto em suite
- Casa de banho de serviço
- Escritório



Na cave encontramos:

- 1 quarto em suite
- Spa Hammam
- Adega
- Ginásio
- Lavandaria
- Casa das máquinas
- Garagem para 3 carros

Moradia - T4 - Marchil - Montenegro - PE022 FA



Moradia T4 Duplex em condomínio de luxo no coração da Ria Formosa em Faro



4



4



430m²



329m²



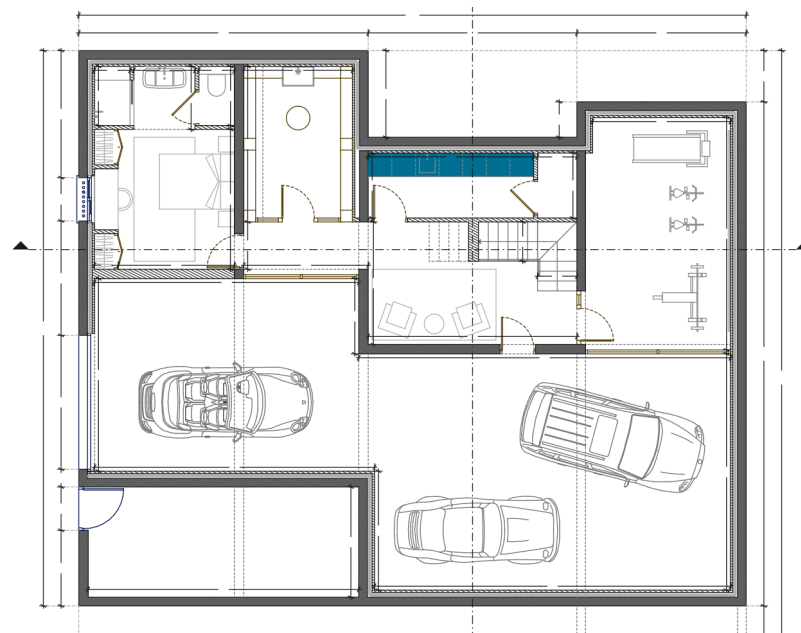
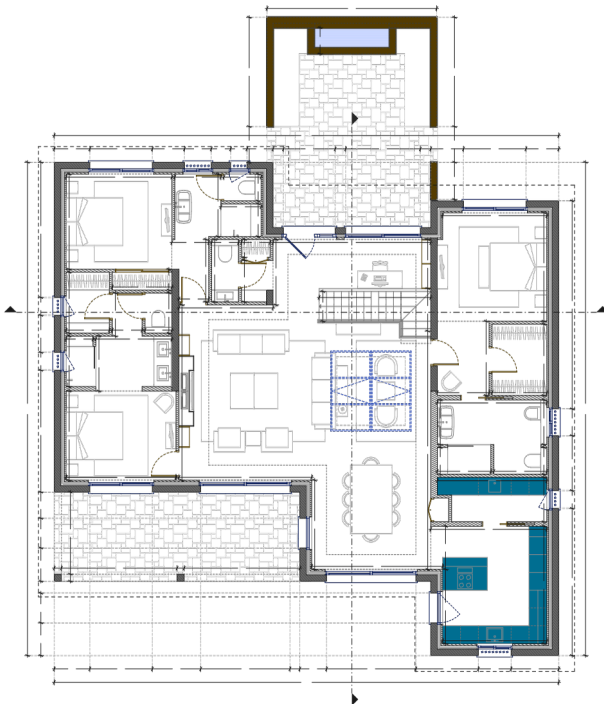
1250m²



O exterior, bastante convidativo para desfrutar do sol algarvio e de momentos de tranquilidade, é composto por:

- Deck com piscina
- Terraço coberto
- Pátio
- Jardim mediterrânico

PE022 FA



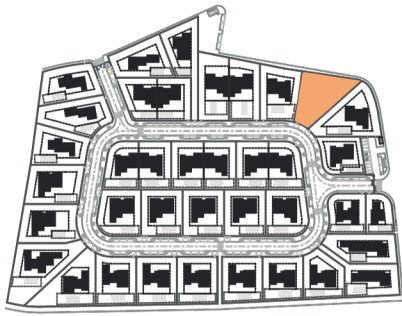
No RC encontramos:

- Hall de entrada
- Sala de estar e de jantar numa área bastante luminosa de 56m²
- Cozinha totalmente equipada com despensa
- 2 amplos quartos em suite com closet incluído
- 1 quarto em suite
- Casa de banho de serviço
- Escritório

Na cave encontramos:

- 1 quarto em suite
- Spa Hammam
- Adega
- Ginásio
- Lavandaria
- Casa das máquinas
- Garagem para 3 carros

Moradia - T4 - Marchil - Montenegro - PE023 FA



Moradia T4 Duplex em condomínio de luxo no coração da Ria Formosa em Faro



4



4



415m²



338m²



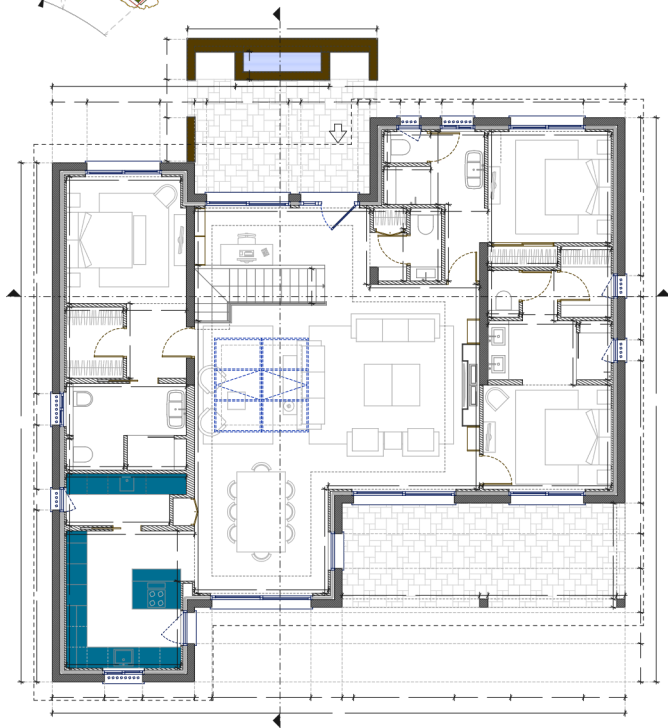
1048m²



O exterior, bastante convidativo para desfrutar do sol algarvio e de momentos de tranquilidade, é composto por:

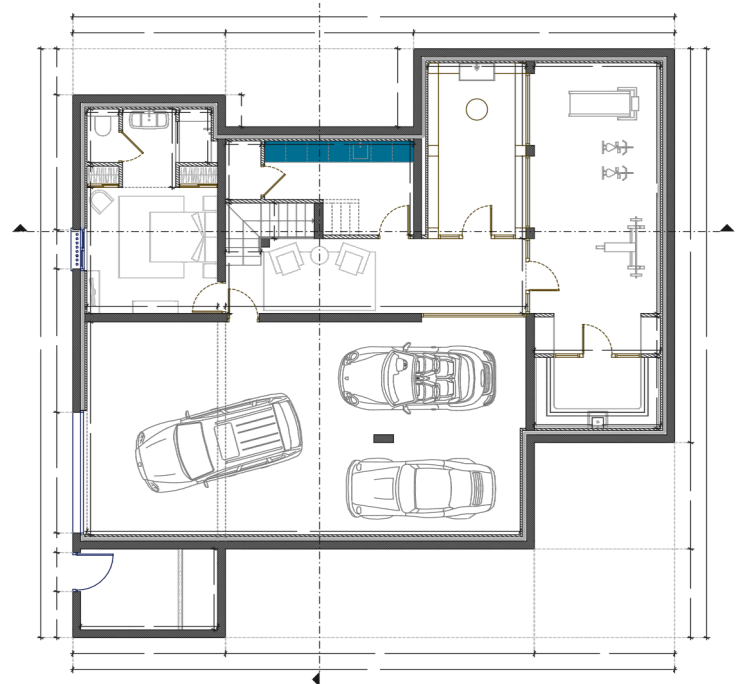
- Deck com piscina
- Terraço coberto
- Pátio
- Jardim mediterrânico

PE023 FA



No RC encontramos:

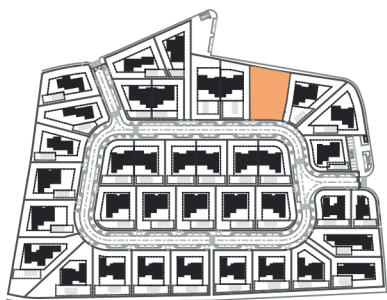
- Hall de entrada
- Sala de estar e de jantar numa área bastante luminosa de 56m²
- Cozinha totalmente equipada com despensa
- 2 amplos quartos em suite com closet incluído
- 1 quarto em suite
- Casa de banho de serviço
- Escritório



Na cave encontramos:

- 1 quarto em suite
- Spa Hammam
- Adega
- Ginásio
- Lavandaria
- Casa das máquinas
- Garagem para 3 carros

Moradia - T4 - Marchil - Montenegro - PE024 FA



Moradia T4 Duplex em condomínio de luxo no coração da Ria Formosa em Faro



4



4



417m²



329m²



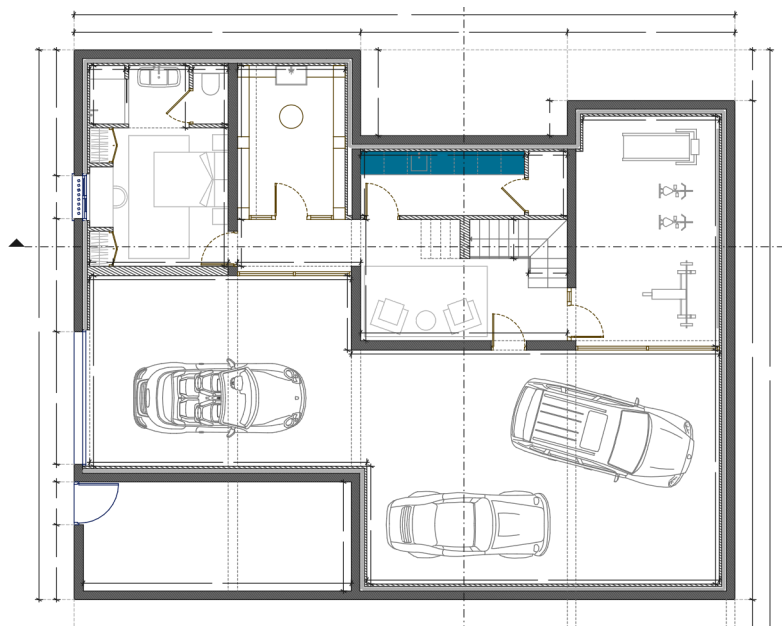
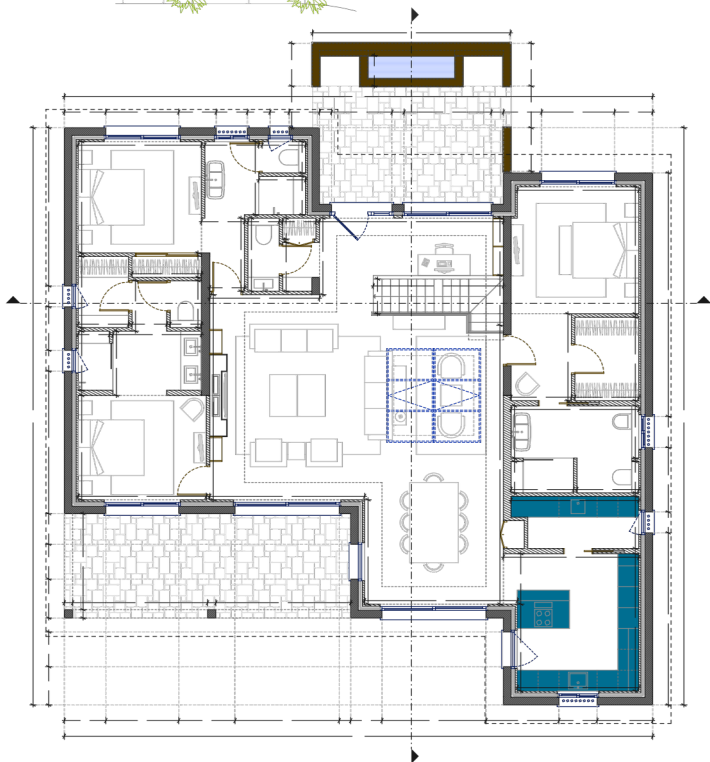
1046m²



O exterior, bastante convidativo para desfrutar do sol algarvio e de momentos de tranquilidade, é composto por:

- Deck com piscina
- Terraço coberto
- Pátio
- Jardim mediterrânico

PE024 FA



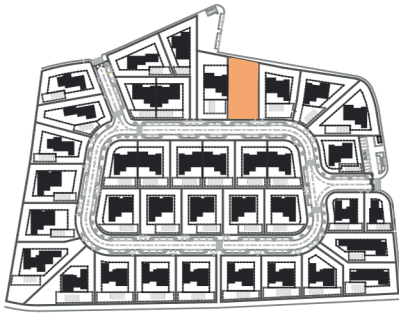
No RC encontramos:

- Hall de entrada
- Sala de estar e de jantar numa área bastante luminosa de 56m²
- Cozinha totalmente equipada com despensa
- 2 amplos quartos em suite com closet incluído
- 1 quarto em suite
- Casa de banho de serviço
- Escritório

Na cave encontramos:

- 1 quarto em suite
- Spa Hammam
- Adega
- Ginásio
- Lavandaria
- Casa das máquinas
- Garagem para 3 carros

Morada - T4 - Marchil - Montenegro - PE025 FA



Morada T4 Duplex em condomínio de luxo no coração da Ria Formosa em Faro



4



4



417m²



329m²



941m²



✓



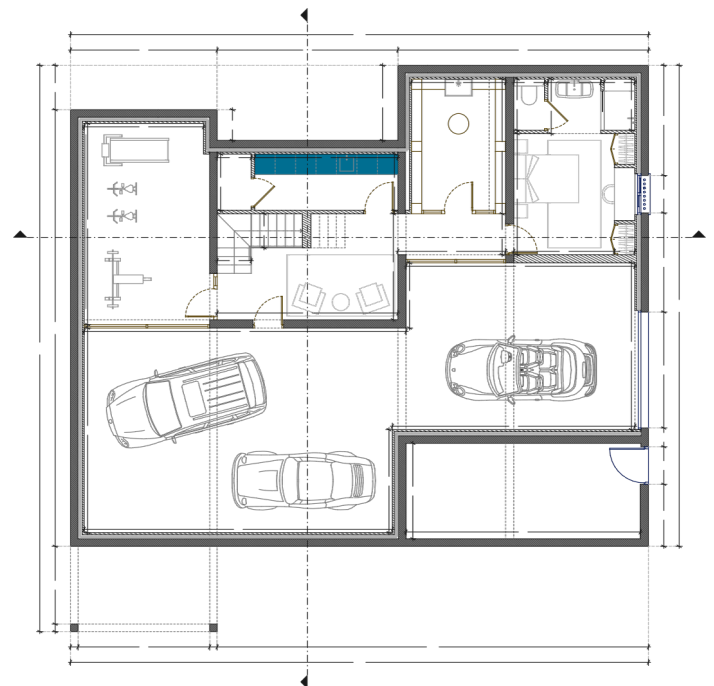
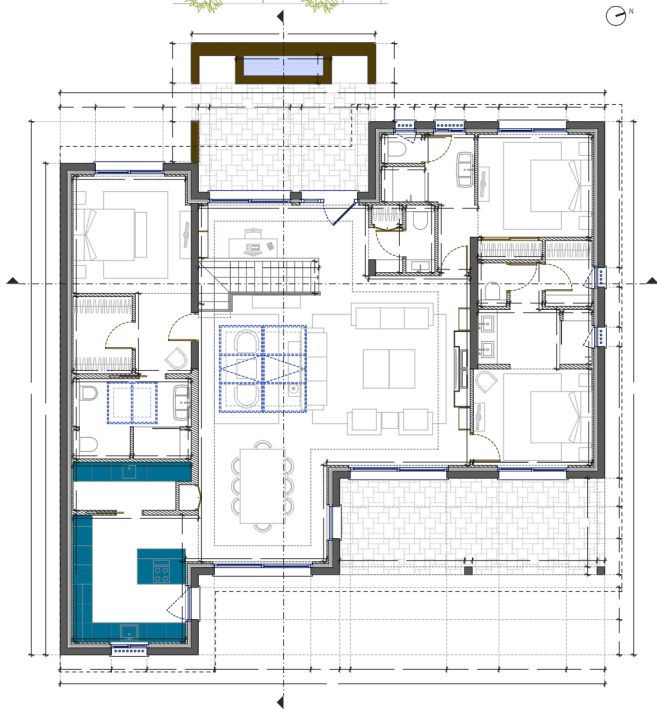
✓



O exterior, bastante convidativo para desfrutar do sol algarvio e de momentos de tranquilidade, é composto por:

- Deck com piscina
- Terraço coberto
- Pátio
- Jardim mediterrânico

PE025 FA



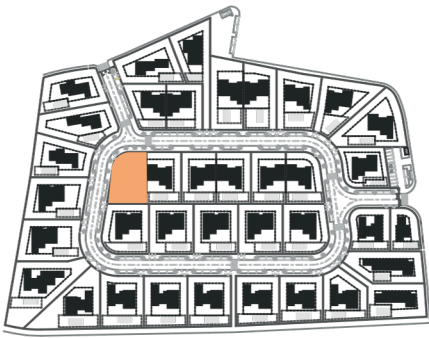
No RC encontramos:

- Hall de entrada
- Sala de estar e de jantar numa área bastante luminosa de 56m²
- Cozinha totalmente equipada com despensa
- 2 amplos quartos em suite com closet incluído
- 1 quarto em suite
- Casa de banho de serviço
- Escritório

Na cave encontramos:

- 1 quarto em suite
- Spa Hammam
- Adega
- Ginásio
- Lavandaria
- Casa das máquinas
- Garagem para 3 carros

Morada - T5 - Marchill - Montenegro - PE017 FA



Morada T5 Duplex em condomínio de Luxo no coração da Ria Formosa em Faro



5



5



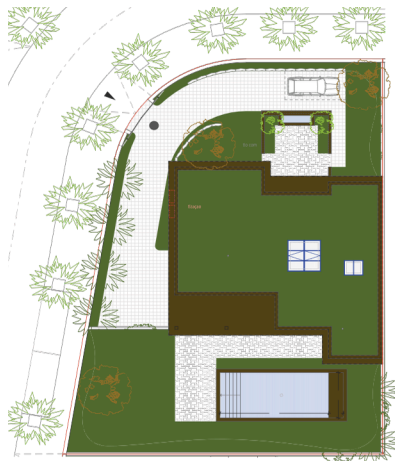
460m²



358m²



790m²



O exterior, bastante convidativo para desfrutar do sol algarvio e de momentos de tranquilidade, é composto por:

- Deck com piscina
- Terraço coberto
- Pátio
- Jardim mediterrânico

PE017 FA



No RC encontramos:

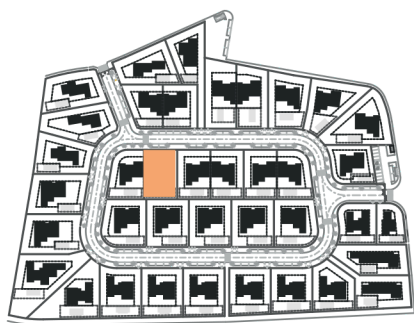
- Hall de entrada
- Sala de estar e de jantar numa área bastante luminosa de 58m²
- Cozinha totalmente equipada com despensa
- 2 amplos quartos em suite com closet incluído
- 1 quarto em suite
- Casa de banho de serviço
- Escritório



Na cave encontramos:

- 2 quarto em suite
- Spa Hammam
- Adega
- Ginásio
- Lavandaria
- Casa das máquinas
- Garagem para 2 carros

Morada - T5 - Marchil - Montenegro - PE015 FA



Morada T5 Duplex em condomínio de Luxo no coração da Ria Formosa em Faro



5



5



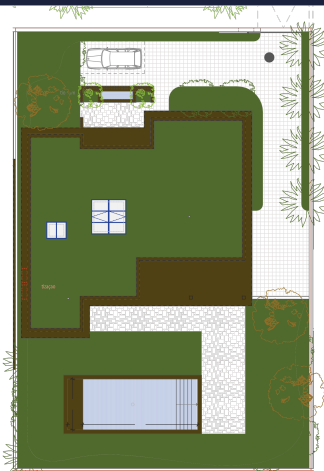
460m²



358m²



791m²



O exterior, bastante convidativo para desfrutar do sol algarvio e de momentos de tranquilidade, é composto por:

- Deck com piscina
- Terraço coberto
- Pátio
- Jardim mediterrânico

PE015 FA



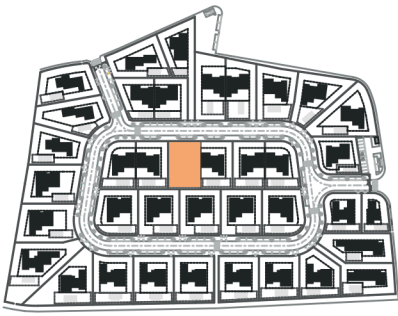
No RC encontramos:

- Hall de entrada
- Sala de estar
- Sala de jantar e cozinha em open space totalmente equipada
- 2 amplos quartos em suite com closet incluído
- 1 quarto em suite
- Casa de banho de serviço

Na cave encontramos:

- 2 quarto em suite
- Spa Hammam
- Adega
- Ginásio
- Lavandaria
- Casa das máquinas
- Garagem para 2 carros

Morada - T5 - Marchil - Montenegro - PE016 FA



Morada T5 Duplex em condomínio de luxo no coração da Ria Formosa - Faro



5



5



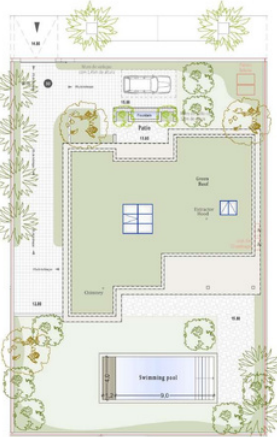
434m²



346m²



791m²



O exterior, bastante convidativo para desfrutar do sol algarvio e de momentos de tranquilidade, é composto por:

- Deck com piscina
- Terraço coberto
- Pátio
- Jardim mediterrânico

PE016 FA



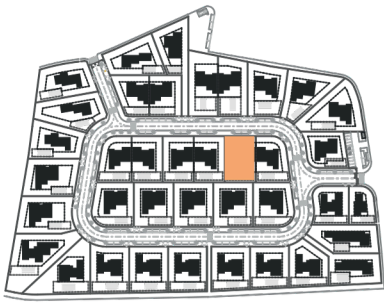
No RC encontramos:

- Hall de entrada
- Sala de estar e de jantar numa área bastante luminosa de 58m²
- Cozinha totalmente equipada com despensa
- 2 amplos quartos em suite com closet incluído
- 1 quarto em suite
- Casa de banho de serviço
- Escritório

Na cave encontramos:

- 2 quarto em suite
- Spa Hammam
- Adega
- Ginásio
- Lavandaria
- Casa das máquinas
- Garagem para 2 carros

Morada - T5 - Marchil - Montenegro - PE026 FA



Morada T5 Duplex em condomínio de luxo no coração da Ria Formosa em Faro



5



5



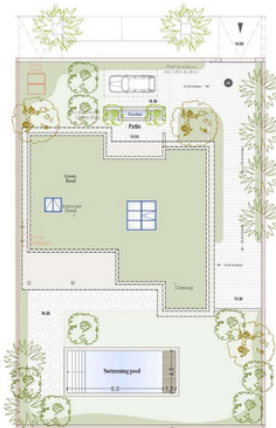
434m²



346m²



791m²



O exterior, bastante convidativo para desfrutar do sol algarvio e de momentos de tranquilidade, é composto por:

- Deck com piscina
- Terraço coberto
- Pátio
- Jardim mediterrânico

PE026 FA



No RC encontramos:

- Hall de entrada
- Sala de estar e de jantar numa área bastante luminosa de 56m²
- Cozinha totalmente equipada com despensa
- 2 amplos quartos em suite com closet incluído
- 1 quarto em suite
- Casa de banho de serviço
- Escritório

Na cave encontramos:

- 2 quarto em suite
- Spa Hammam
- Adega
- Ginásio
- Lavandaria
- Casa das máquinas
- Garagem para 2 carros

Moradias - T4 e T5 - Informação



Moradias T4 e T5 Duplex em fase de construção, inserida num condomínio de luxo em Faro, de acabamentos de alta qualidade e vistas deslumbrantes sobre a Ria Formosa.

A poucos minutos das praias, do centro da cidade, com fácil acesso à supermercados, hospital, escolas, etc...

Vídeo



Um estilo arquitetónico excecional, um casamento de elegância e modernidade.

Esta é uma grande oportunidade para você. Marque a sua visita e venha viver isso de perto.

Liliana Enes

+351 965 789 189

+33 678614655



Duo Lipa

Paulo Enes

+351 912 119 650

+33 684418862

duolipa.peraproperties@gmail.com



AMI: 11034
Algarve

www.perapremiumproperties.pt

Agência: Alvor
Rua DR. José De Almeida
Nº 5 - 8500-017

Sede: Zona Ribeirinha - Portimão
Rua D. Carlos I, Edif. Oceanário R.
Bloco B, Loja E - 8500-607

Stand de Vendas
Centro Comercial
Continente - V6