



CÂMARA MUNICIPAL DE LOULÉ

PLANTAS DE LOCALIZAÇÃO

Título:
PLANTA TOPOGRÁFICA

Finalidade:
INFORMAÇÃO PRÉVIA

Requerente:
BALSA INVEST

NIF:
000000000

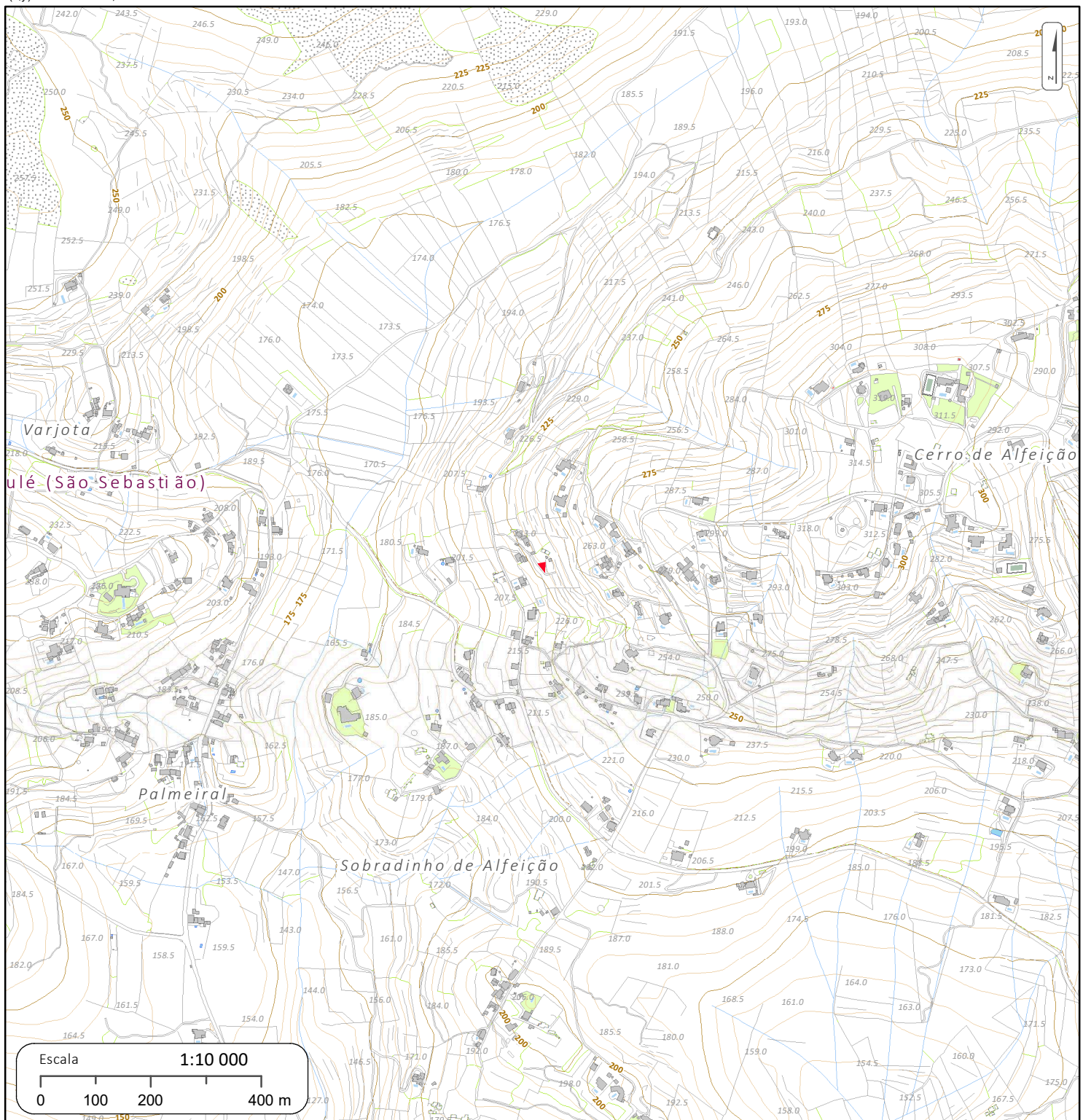
Freguesia:

Rua/Sítio:

Nº Polícia:

Local:

(x,y): 4883.79 ; -277609.07



A localização apresentada é da responsabilidade do requerente.

(x,y): 6833.79 ; -279639.07

Emitida:

Nº Planta:

Data:

Nº Pág.:

ONLINE (<http://www.cm-loule.pt>)

1/6



CÂMARA MUNICIPAL DE LOULÉ

PLANTAS DE LOCALIZAÇÃO

Título:
PLANTA TOPOGRÁFICA

Finalidade:
INFORMAÇÃO PRÉVIA

Requerente:
BALSA INVEST

NIF:
000000000

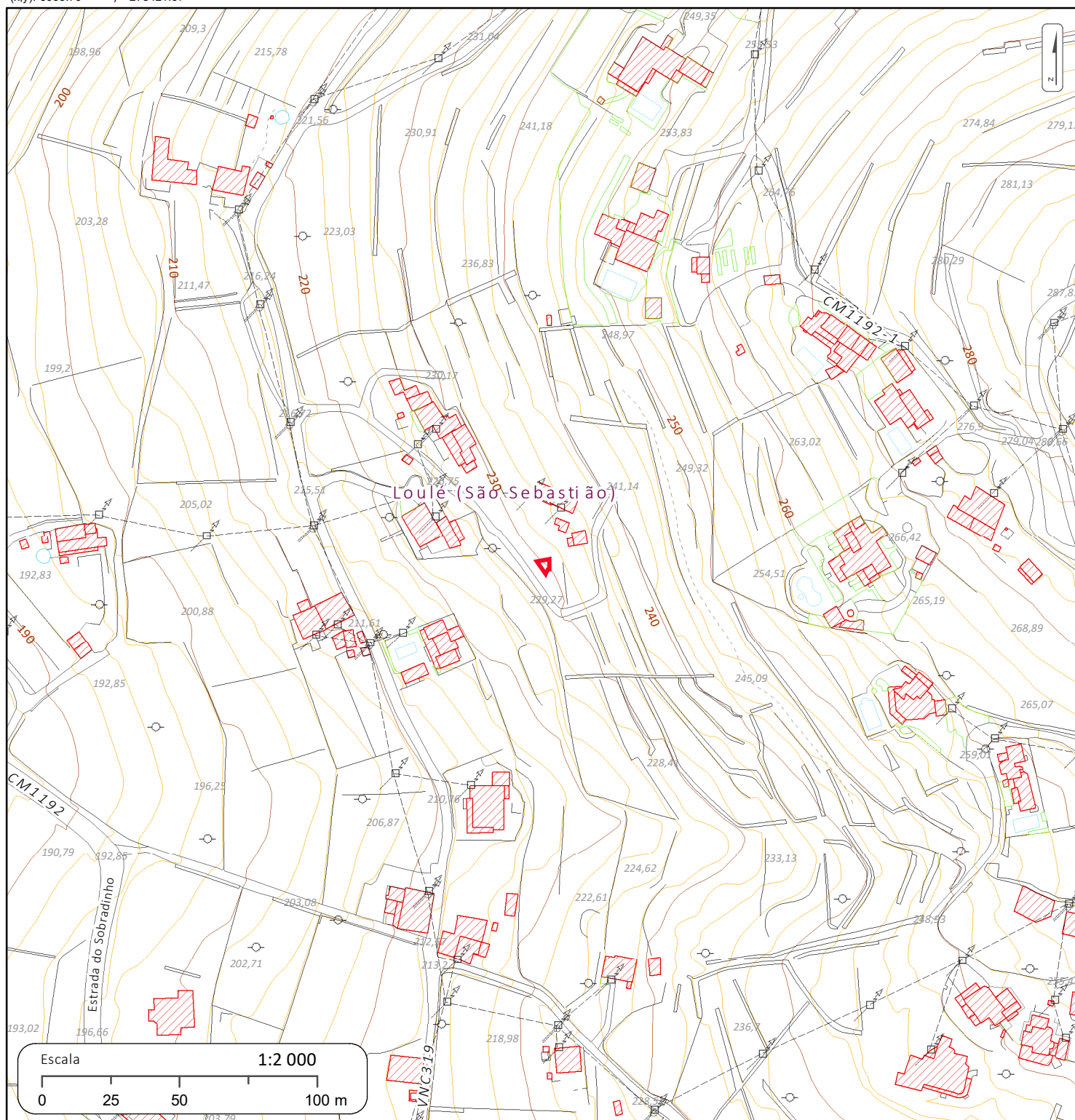
Freguesia:

Rua/Sítio:

Nº Polícia:

Local:

(x,y): 5663.79 ; -278421.07



A localização apresentada é da responsabilidade do requerente.

(x,y): 6053.79 ; -278827.07

Emitida:

Nº Planta:

Data:

Nº Pág.:

ONLINE (<http://www.cm-loule.pt>)

2/6



CÂMARA MUNICIPAL DE LOULÉ

PLANTAS DE LOCALIZAÇÃO

Título:
CARTA MILITAR

Finalidade:
INFORMAÇÃO PRÉVIA

Requerente:
BALSA INVEST

NIF:
000000000

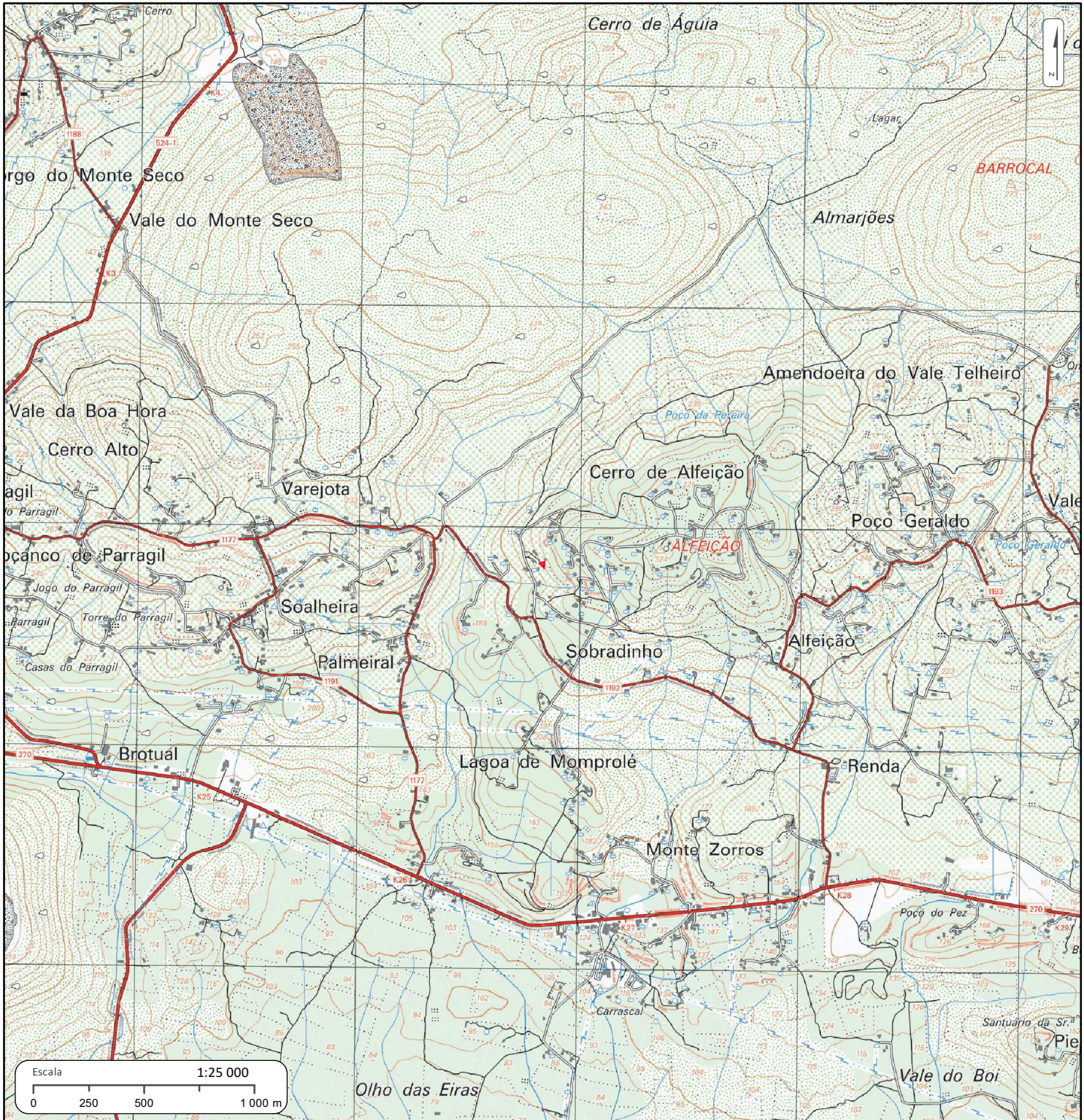
Freguesia:

Rua/Sítio:

Nº Polícia:

Local:

(x,y): 3421.30 ; -276086.57



A localização apresentada é da responsabilidade do requerente.

(x,y): 8296.27 ; -281161.57

Emitida:

Nº Planta:

Data:

Nº Pág.:

ONLINE (<http://www.cm-loule.pt>)

3/6



CÂMARA MUNICIPAL DE LOULÉ

PLANTAS DE LOCALIZAÇÃO

Título:
PDM - ORDENAMENTO

Finalidade:
INFORMAÇÃO PRÉVIA

Requerente:
BALSA INVEST

NIF:
000000000

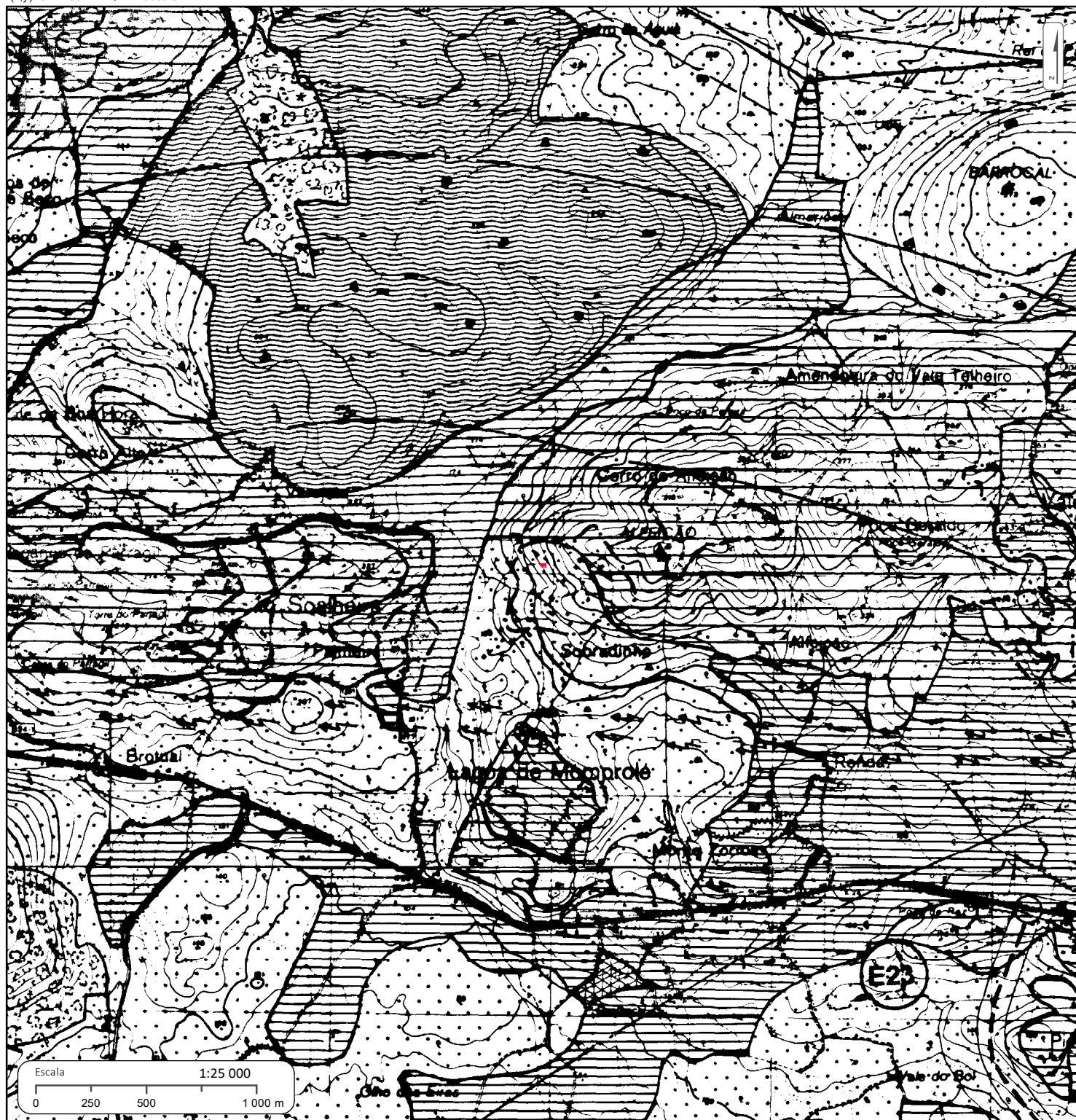
Freguesia:

Rua/Sítio:

Nº Polícia:

Local:

(x,y): 3421.30 ; -276086.57



A localização apresentada é da responsabilidade do requerente.

(x,y): 8296.27 ; -281161.57

Emitida:

Nº Planta:

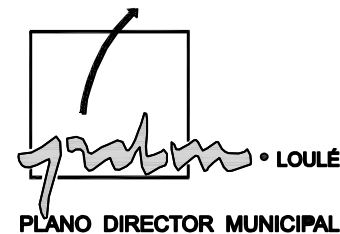
Data:

Nº Pág.:

ONLINE (<http://www.cm-loule.pt>)

4/6

LEGENDA DA PLANTA DE ORDENAMENTO



Espaços Urbanos

- Aglomerados Urbanos Tipo A
- Aglomerados Urbanos Tipo B
- Aglomerados Urbanos Tipo C
- Áreas Urbano - Turísticas

Espaços Urbanizáveis

- Áreas de Expansão
(espaços urbanizáveis de expansão Tipo A, B e C)
- Áreas de Edificação Dispersa a Estruturar
- Áreas de Edificação Não Habitacional
- Áreas de Equipamentos Sociais Desportivos de Lazer e Serviços
- Áreas Degradadas
(de reconversão urbanística)
- Áreas de Verde Urbano Equipado
- Áreas de Verde Urbano de Protecção
- Perímetros de outros PMOT Eficazes
- P.U. Vilamoura (2ª Fase)
- PP Parque das Cidades
- PP 01 de Almancil
- PP Zona Nascente de Quarteira

Espaços Industriais

- Áreas Industriais Existentes
- Novas Áreas Industriais

Espaços de Industrias Extractivas



Espaços Agrícolas

- Áreas de Reserva Agrícola Nacional
- Áreas de Uso Predominantemente Agrícola
- Áreas de Agricultura Condicionada I
- Áreas de Agricultura Condicionada II

Espaços Florestais

- Áreas de Produção - Protecção
- Áreas de Protecção

Espaços Naturais

- Grau I - Áreas de Reserva Ecológica Nacional
- Grau II - Sítios Classificados
- Áreas de Defesa Integral dos Sítios Classificados
- Grau III - Limite do Pré Parque Natural da Ria Formosa
- Grau III - Parque Natural da Ria Formosa

Espaços Culturais

- Perímetros Históricos Classificados
- Perímetros Históricos a Classificar
- Imóveis Nacionais
- Imóveis de Interesse Público
- Imóveis de Interesse Concelhio

Espaços Canais

- V.L.A. - I.p.1 e Acessos Complementares
- Via Férrea
- Outras Vias Existentes
- Outras Vias Previstas e Respective Corredores de Protecção
- Captações de Água
- Estações de Tratamento de Águas Residuais
- U O P Unidades Operativas de Planeamento e Gestão
- T Áreas de Aptidão Turística
- Áreas de Edificação Dispersa a Conter
- Corredores de Protecção das Linhas de Muita Alta Tensão
(hipóteses sujeitas a avaliação de impacto ambiental)

Principais Equipamentos e Infraestruturas

- E1 Aeródromo Municipal
- E2 Estação de transferência e triagem do Sotavento
- E.T.A.R. de Vilamoura (lagunagem)
- E4 Albufeira
- E5 Auditório
- E6 Biblioteca Municipal
- E7 Complexo Desportivo de Apoio à Alta Competição
- E8 Complexo para Ensino Superior
- E9 Unidade de Saúde
- E10 Parque de Campismo
- E11 Parque Urbano
- E12 Piscinas Cobertas
- E13 Pólo Tecnológico
- E14 Porto de Pesca
- E15 Motódromo
- E16 Depósito de Resíduos
- E17 Estádio Intermunicipal Faro/Loulé
- E18 Pavilhão Gimnodesportivo
- E19 Equipamento
- E20 Equipamento Desportivo
- E21 Clínica Geriática
- E22 Escola Internacional de Almancil
- E23 Pista de Supercross
- E24 Kartódromo
- E25 Aterro Multimunicipal do Sotavento Algarvio
- E26 Piscinas cobertas/descobertas e campos de ténis de Loulé
- E27 Estádio Municipal



CÂMARA MUNICIPAL DE LOULÉ

PLANTAS DE LOCALIZAÇÃO

Título:
PDM - CONDICIONANTES

Finalidade:
INFORMAÇÃO PRÉVIA

Requerente:
BALSA INVEST

NIF:
000000000

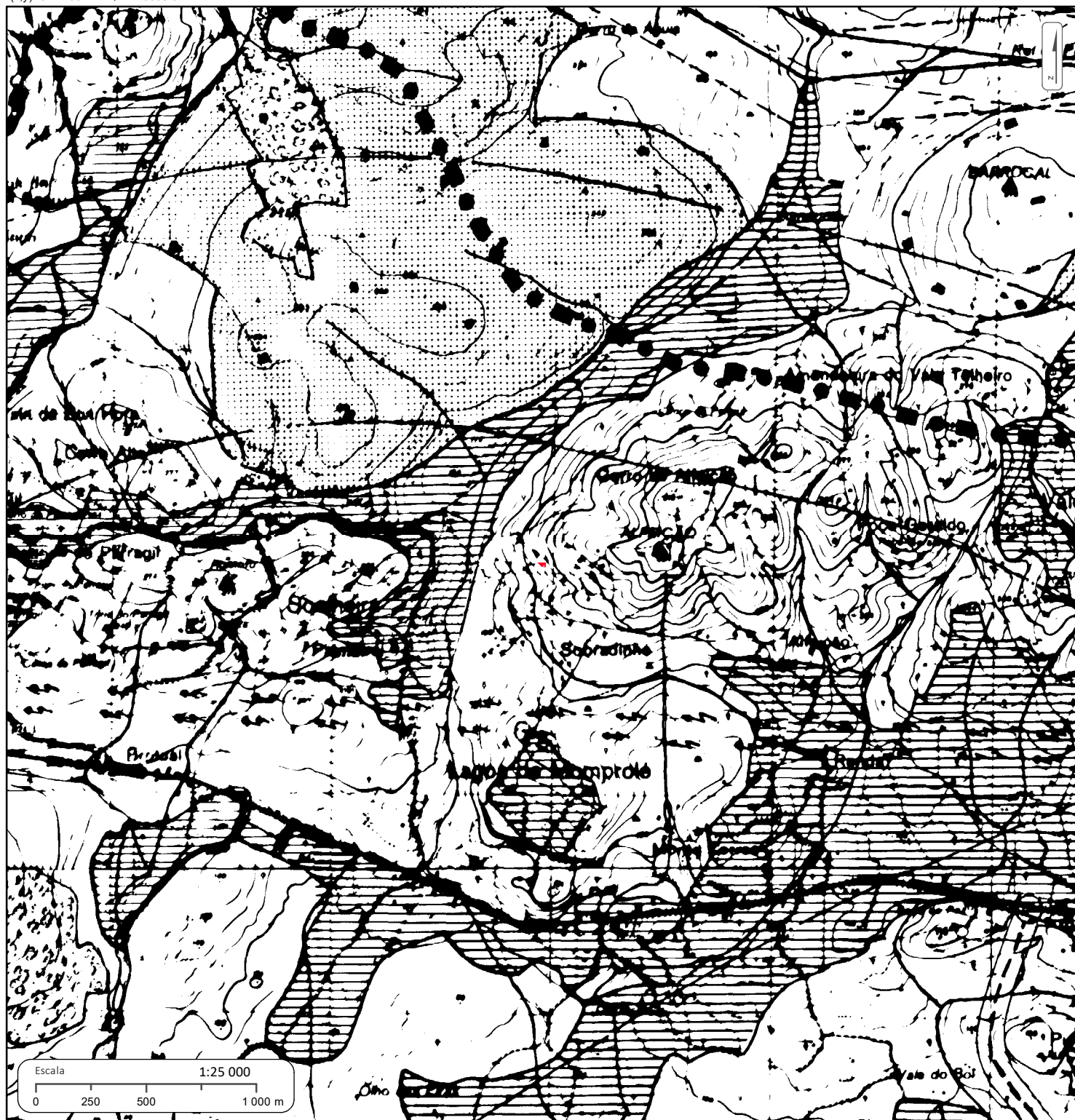
Freguesia:

Rua/Sítio:

Nº Polícia:

Local:

(x,y): 3421.30 ; -276086.57



A localização apresentada é da responsabilidade do requerente.

(x,y): 8296.27 ; -281161.57

Emitida:

Nº Planta:

Data:

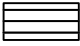

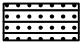
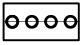


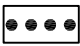
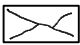
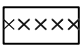

Nº Pág.:

ONLINE (<http://www.cm-loule.pt>)






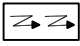

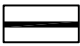

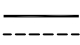


5/6

LEGENDA DA PLANTA DE CONDICIONANTES

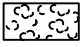

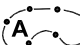
SERVIDÕES E RESTRIÇÕES DE UTILIDADE PÚBLICA

	Reserva Agrícola Nacional (R.A.N.)
	Reserva Ecológica Nacional (R.E.N.)
	R.A.N. e R.E.N.
	Parque Natural da Ria Formosa
	Pré-Parque Natural da Ria Formosa e Sítios Classificados
	Áreas de Defesa Integral dos Sítios Classificados
	Biótopos
	Linhas de Água
	Arribas e Respectiva Faixa de Protecção de 50 metros
	Delimitação das áreas inseridas na Lista Nacional de Sítios 2ª Fase - Caldeirão e Barrocal

OUTRAS SERVIDÕES

	Servidão Aeronáutica
	Património Classificado
	E.T.A.Rs e Áreas de Protecção
	Captações de Água para Consumo Público
	Marcos Geodésicos
	Linha Eléctrica (>60 Kw)
	I P 1 - V.L.A.
	Outras Estradas
	Via Férrea
	Corredores de Protecção das Linhas de Muita Alta Tensão (hipóteses sujeitas a avaliação de impacte ambiental)
	Traçado das Conduitas Adutoras do Sistema Multimunicipal
	Radar Meteorológico do Algarve e Raio de Protecção

ÁREAS DE USO CONDICIONADO

	Explorações de Indústrias Extractivas
	Concessão Mineira (Sal - Gema)
	Áreas Ardidas



CÂMARA MUNICIPAL DE LOULÉ

PLANTAS DE LOCALIZAÇÃO

Título:
RESERVA ECOLÓGICA NACIONAL (REN)

Finalidade:
INFORMAÇÃO PRÉVIA

Requerente:
BALSA INVEST

NIF:
000000000

Freguesia:

Rua/Sítio:

Nº Polícia:

Local:

(x,y): 3421.30 ; -276086.57



A localização apresentada é da responsabilidade do requerente.

(x,y): 8296.27 ; -281161.57

Emitida:

Nº Planta:

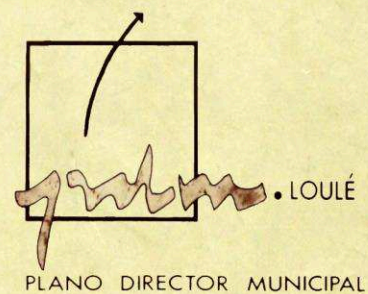
Data:

Nº Pág.:

ONLINE (<http://www.cm-loule.pt>)

6/6

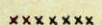
LEGENDA DA PLANTA DA RESERVA ECOLÓGICA NACIONAL (R.E.N.)



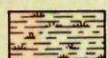
PRAIAS



DUNAS/CORDÃO ARENOSO LITORAL



ARRIBAS E RESPECTIVAS FAIXAS DE PROTECÇÃO



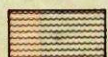
SISTEMA LAGUNAR / SAPAL



CURSOS DE ÁGUA



LEITOS DE CURSOS DE ÁGUA E ZONAS AMEAÇADAS PELAS CHEIAS



ZONAS HÚMIDAS DE ÁGUA DOCE



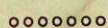
CABECEIRAS DE LINHAS DE ÁGUA



ÁREAS DE INFILTRAÇÃO MÁXIMA



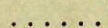
ÁREAS DE RISCO DE EROSÃO



BIÓTOPOS



PARQUE NATURAL E SÍTIOS CLASSIFICADOS



ÁREA DE DEFESA INTEGRAL DOS SÍTIOS CLASSIFICADOS



LIMITE DA FAIXA DE PROTECÇÃO A LAGOAS